

# Szczecin 2020

Program rozwoju miasta w nowej perspektywie UE

- Założenia programu do konsultacji społecznych -



Spotkanie  
konsultacyjne  
z Mieszkańcami  
04.03.2014 r.

## **SZCZECIN 2020** – Program rozwoju miasta w nowej perspektywie UE

Dziś, w przededniu nowego rozdania europejskiego na lata 2014 – 2020 zapraszam do konsultacji nad **Szczecin 2020** - programem, który wyznaczy kierunki nadchodzących zmian w naszym mieście.

Moim celem jest zebranie opinii o programie po to, aby działania podejmowane w Szczecinie w kolejnym okresie wykorzystywania środków unijnych, zaspokajały potrzeby jak największej ilości Mieszkańców.

Chcę, aby Szczecinianie wskazali, które pomysły są trafione i sensowe, co pomoże stworzyć najlepsze z możliwych warunków do rozwoju miasta i zapewni wspólną satysfakcję każdemu z nas.

**Konsultacje społeczne potrwać do 30 września 2014 r. tak, żeby każdy miał szansę zdecydować o tym, jaki może być Szczecin w 2020 roku.**

**Program Szczecin 2020** – nakreśla kierunki spójne z celami określonymi w Strategii Rozwoju Szczecina 2025 :

- **Praca**
- **Edukacja**
- **Otoczenie**
- **Współdecydowanie**





Szczecin 2020

**PRACA**



# Szczecin 2020 / PRACA

## Mamy trzy istotne atuty:

1. Dostęp do wody – co umożliwi wielkogabarytową produkcję;
2. Absolwentów uczelni wyższych, poszukiwanych w branżach technicznych;
3. Dobre skomunikowanie drogowe z Europą Zachodnią;

Czego zatem potrzebujemy?

Potrzebujemy aktywnych działań związanych z branżą morską i logistyczną. Działania z tego obszaru wpisują się w inicjatywę powołania **Nadodrzańskiego Korytarza Logistyczno-Przemysłowego**, który jest naszą szczecińską propozycją dla rozwoju tej części Polski przy wsparciu Rządu RP.

## Potrzebujemy:

- 12,5 m dla Szczecina;
- Nowego wjazdu do portu - węzła Łasztownia;
- Morskiej Strefy Przemysłowej – wsparcia dla Przedsiębiorców;
- Strefy „Północ” – wsparcia dla terenów poprzemysłowych;

## Szczecin 2020 / Praca / Pogłębienie Toru Wodnego Szczecin – Świnoujście - „12,5”

- Aktualna głębokość toru 10,5 m = maks. zanurzenie **9,15 m** – odpowiednie dla statków o nośności ok. 20.000 DWT – kiedyś wielkość standardowa statków - obecnie tonaż w zaniku, obsługujący rynki niszowe, lokalne.

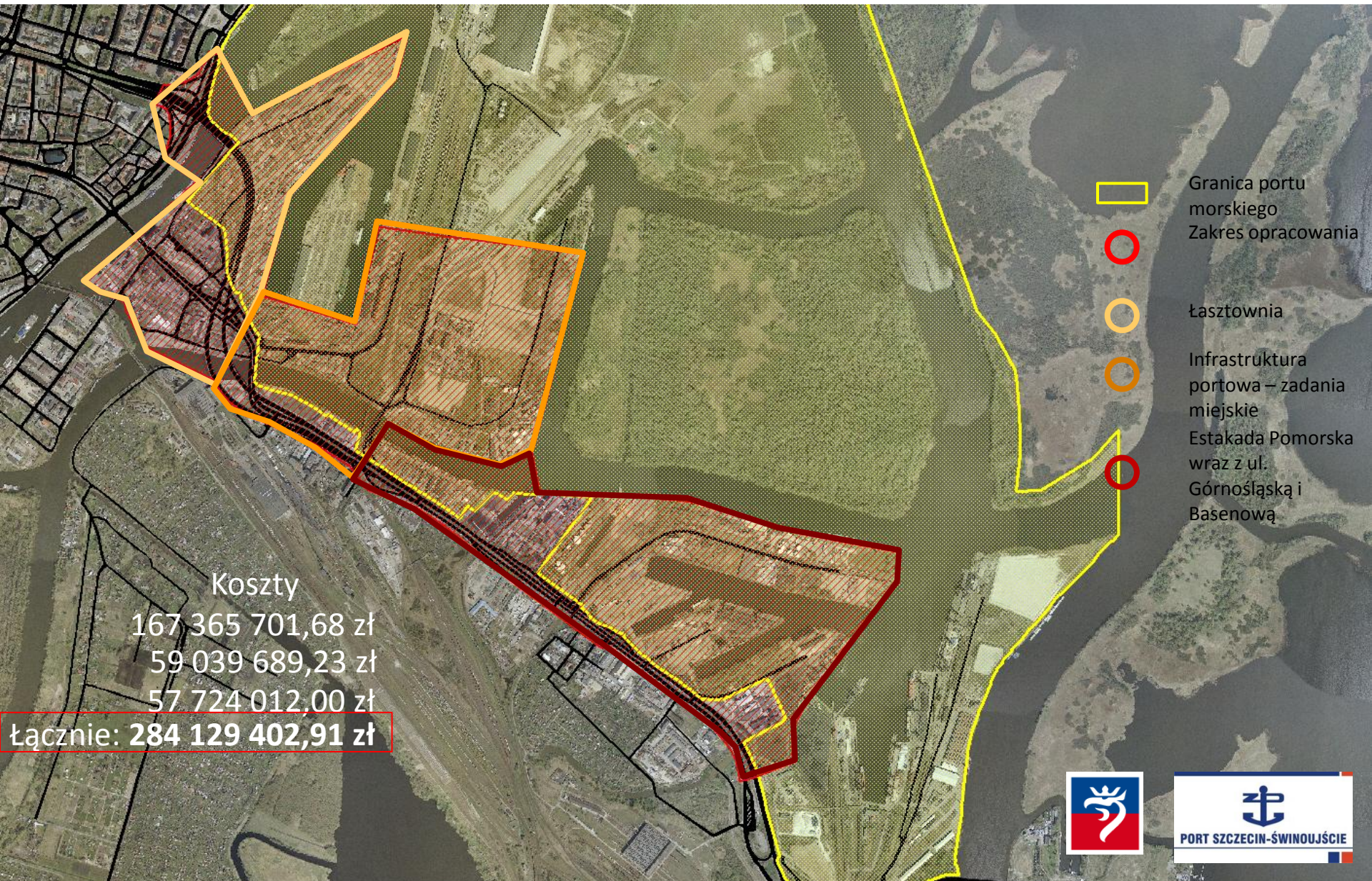
- Planowana głębokość: 12,5 m = maks. zanurzenie **11,15** – odpowiednie dla statków o nośności powyżej 40.000 DWT (statki typu handy/handymax) bardzo uniwersalny standard w przewozach masowych na wszystkich kierunkach handlowych.



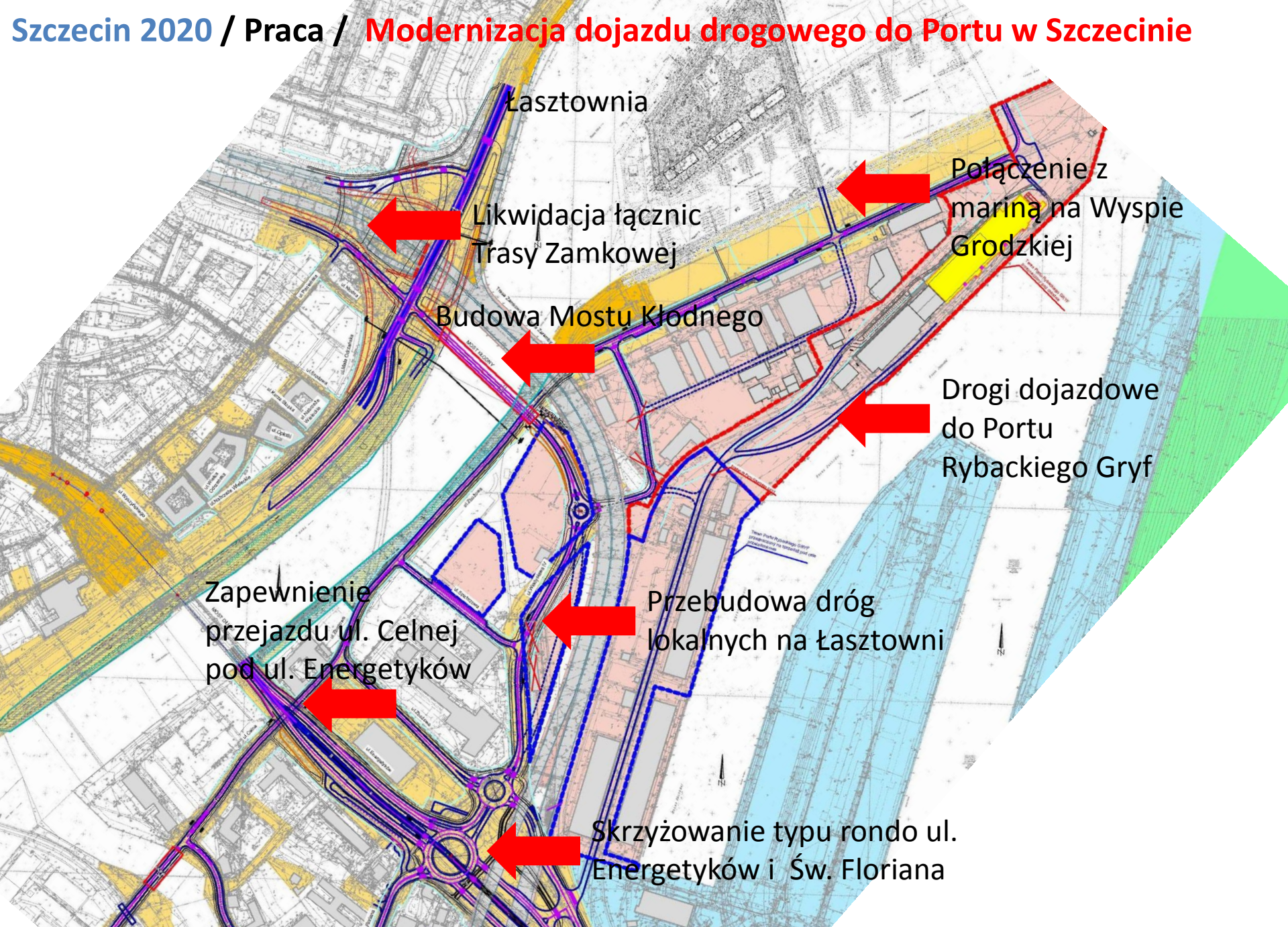
### Szczecin na tle innych portów Bałtyku

Dopuszczalne zanurzenia statków w portach konkurencyjnych:

- Szczecin: **9,15 m**
- Gdynia: 13,0 m
- Rostock: 13,0 m
- Hamburg: 14,4 m
- Gdańsk: 15,0 m



# Szczecin 2020 / Praca / **Modernizacja dojazdu drogowego do Portu w Szczecinie**



Łasztownia

Likwidacja łącznic  
Trasy Zamkowej

Budowa Mostu Kłodnego

Połączenie z  
mariną na Wyspie  
Grodzkiej

Drogi dojazdowe  
do Portu  
Rybackiego Gryf

Zapewnienie  
przejazdu ul. Celnej  
pod ul. Energetyków

Przebudowa dróg  
lokalnych na Łasztowni

Skrzyżowanie typu rondo ul.  
Energetyków i Św. Floriana



Szczecin 2020 / Praca / **Modernizacja dojazdu drogowego do Portu w Szczecinie**

Estakada Pomorska, Basenowa, Górnośląska

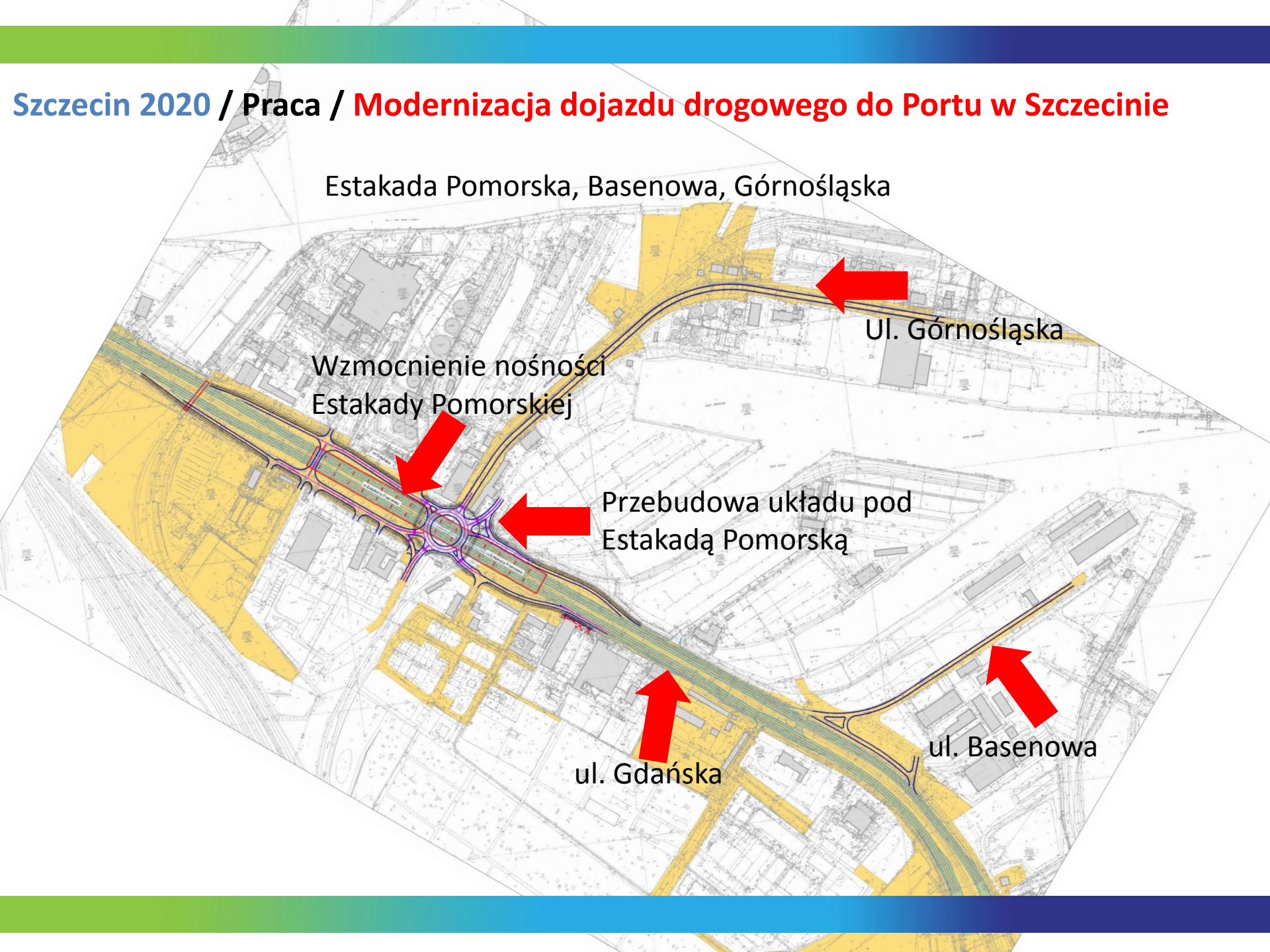
Ul. Górnośląska

Wzmocnienie nośności  
Estakady Pomorskiej

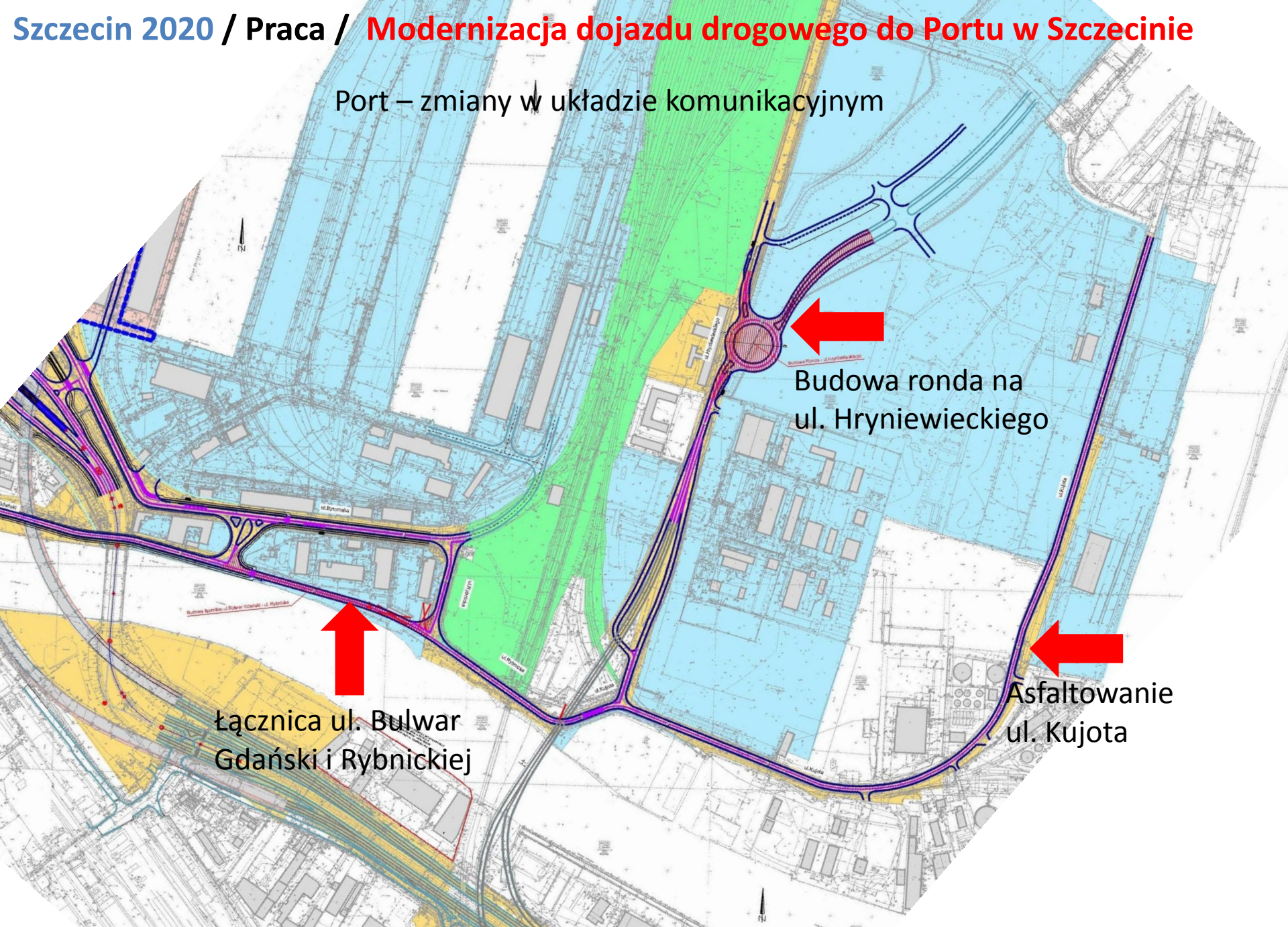
Przebudowa układu pod  
Estakadą Pomorską

ul. Gdańska

ul. Basenowa



Port – zmiany w układzie komunikacyjnym



Budowa ronda na  
ul. Hryniewieckiego

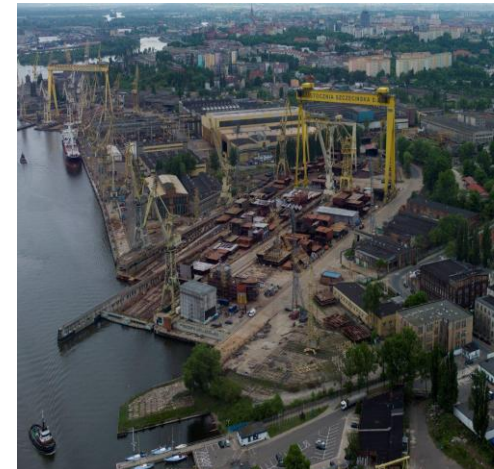
Łącznica ul. Bulwar  
Gdański i Rybnickiej

Asfaltowanie  
ul. Kujota

## Szczecin 2020 / Praca / **Morska Strefa Przemysłowa**

Lokalizacja - tereny po byłej Stoczni Szczecińskiej wraz z przyległymi terenami produkcyjnymi usytuowanymi wzdłuż brzegów Odry oraz tereny Wyspy Gryfia.

**Morską Strefę Przemysłową** stanowi grupa około 40 przedsiębiorstw prowadzących działalność produkcyjną na rzecz gospodarki morskiej. Średnie zatrudnienie w Strefie ok. 2000 pracowników. Przedsiębiorcy zrzeszeni są w Kłastrze Morskim.



## Szczecin 2020 / Praca / Morska Strefa Przemysłowa

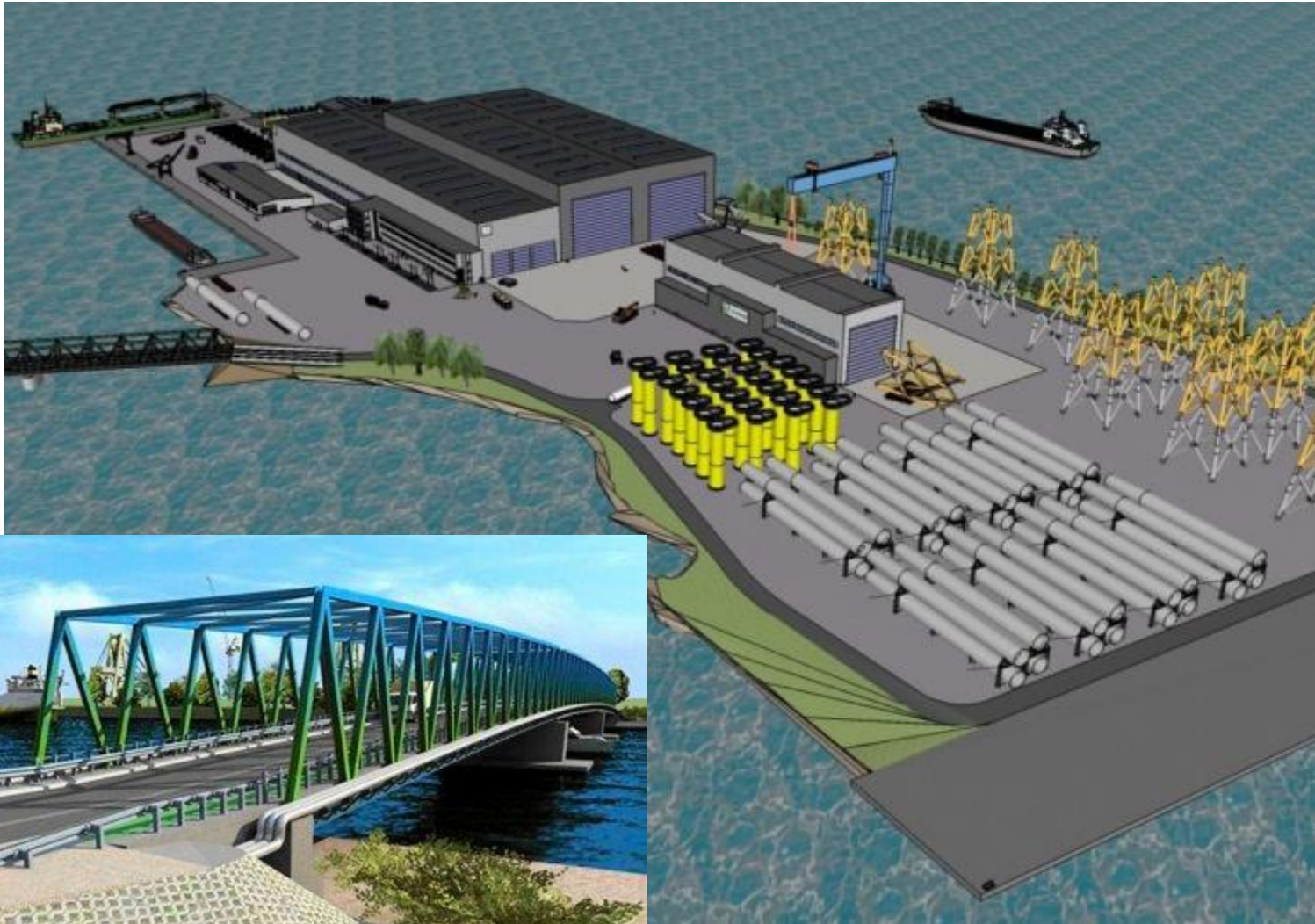
### Większe firmy wchodzące w skład Strefy:

- GRYFIA: Remonty i przebudowy statków, przeglądy klasowe, budowa jednostek pływających, usługi dla off-shore – ok. 590 pracowników;
- FINOMAR: Konstrukcje wielkogabarytowe, budowa jednostek pływających - ok. 250-300 osób;
- STALKON: Produkcja oraz montaż konstrukcji stalowych, sekcje statków, urządzenia portowe - do 400 pracowników;
- SPAWREM: Remonty i przebudowy statków, budowa jednostek pływających - do 300 pracowników;



**Bariera rozwojowa:** brak stabilizacji warunków pracy na terenach postoczniowych polegający na braku możliwości zawierania przez pracujące tam firmy długoletnich umów dzierżawy terenów oraz łatwość w ich rozwiązywaniu, co uniemożliwia dalszy rozwój i dokonywanie niezbędnych inwestycji na tych gruntach.

Szczecin 2020 / Praca / **Morska Strefa Przemysłowa i Strefa Północ**  
Wizualizacja firmy Bilfinger



## Szczecin 2020 / Praca / Strefa Północ

Lokalizacja - tereny na północ, poza obszarem byłej Stoczni Szczecińskiej, leżące wzdłuż Odry wraz z przyległymi terenami. Okolice dzielnicy Gołęcino, Skolwin.

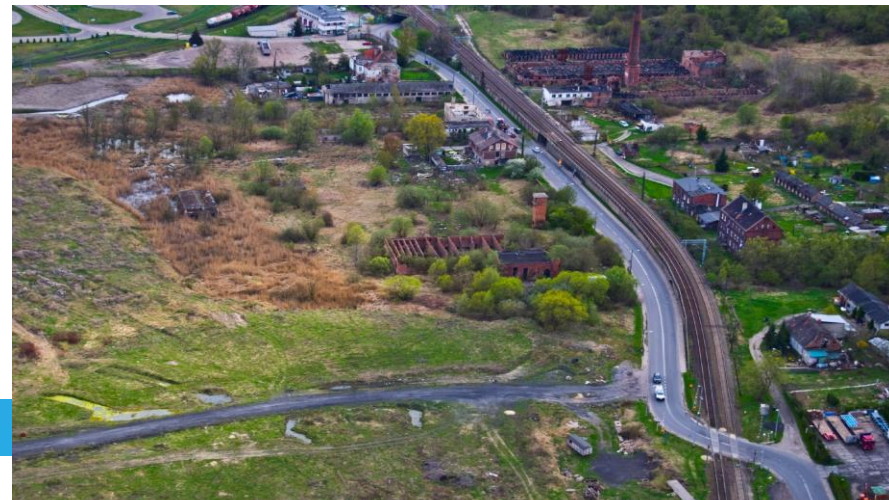
**Strefę** tworzą firmy prowadzące działalność produkcyjną.

- TELEYARD – produkcja elementów dźwigów i konstrukcji dla sektora morskiego. Koszt budowy zakładu ok. 30 mln EUR. Zatrudnienie 300 osób (docelowo 1000).
- APIS: branża papiernicza. Teren byłej Papierni Skolwin. Zatrudnienie w 2014 r. – 72 etaty. Prowadzone są prace rewitalizacyjno - remontowe budynków.
- PARTNER: Budowa statków morskich i innych jednostek, prefabrykacja i montaż sekcji okrętowych - 300-500 pracowników;

Wizualizacja firmy Teleyard



Doprowadzenie niezbędnej infrastruktury technicznej do terenów inwestycyjnych przy ulicy Stołczyńskiej



## Szczecin 2020 / PRACA

Drugim kierunkiem, jest kontynuacja działań rozpoczętych w latach 2006 – 2013, czyli tworzenie warunków do rozwoju przedsiębiorczości, w tym nowej gałęzi gospodarki miasta jaką jest sektor nowoczesnych usług, oraz wsparcie dla biznesu lokalnego.

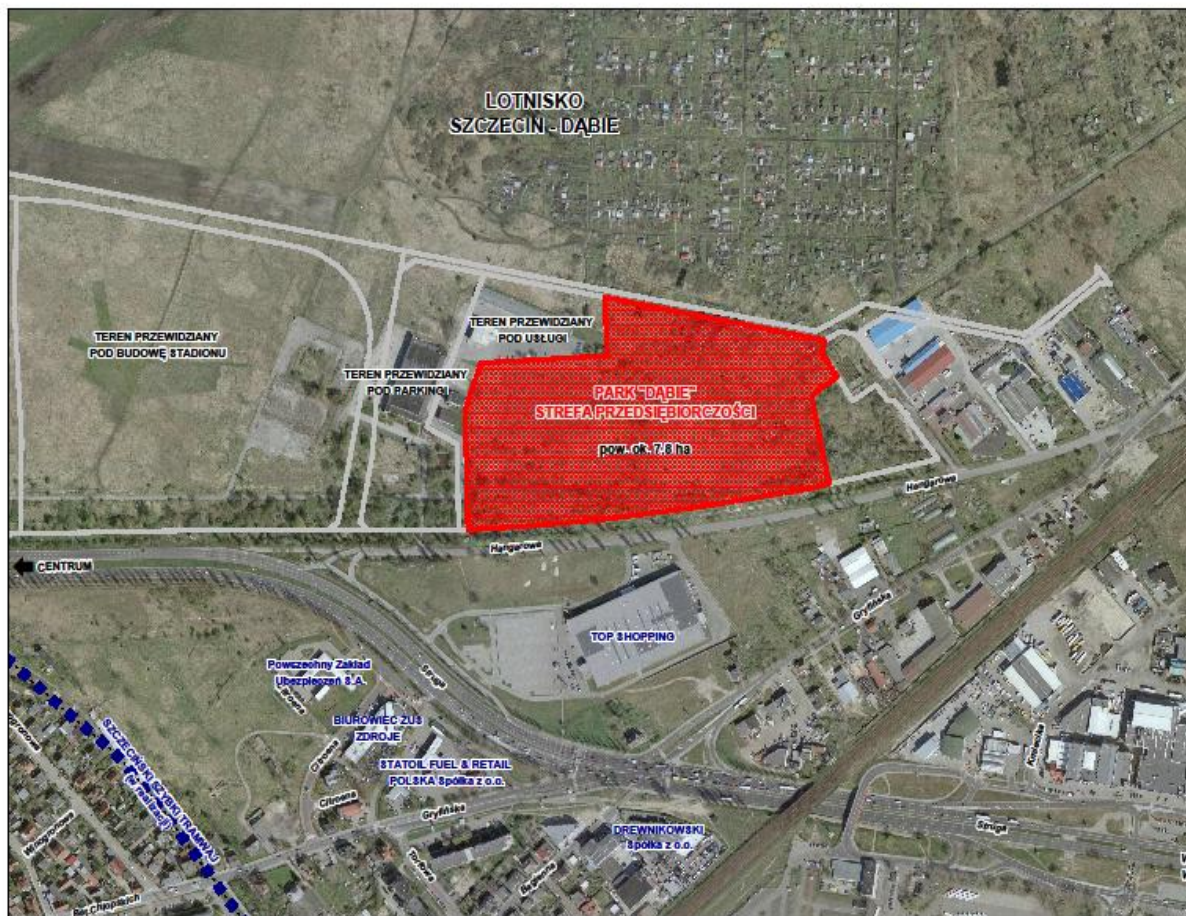
### Proponujemy m.in.:

- Park „Dąbie” – strefa przedsiębiorczości dla małych i średnich firm;
- Rozwój Technoparku Pomerania – we współpracy z uczelniami;
- Akcja Pustostan – preferencyjne zasady wynajmu niechcianych lokali użytkowych;

## Szczecin 2020 / Praca / **Park „Dąbie” - strefa przedsiębiorczości dla małych i średnich firm**

W celu tworzenia warunków do rozwoju przedsiębiorczości, w tym nowej gałęzi gospodarki jaką jest sektor nowoczesnych usług oraz wsparcie biznesu lokalnego, planowane jest utworzenie strefy przedsiębiorczości dla małych i średnich firm - **Park „Dąbie”**.

Miasto rozpoczęło prace związane z przygotowaniem pod inwestycje terenu położonego w bezpośrednim sąsiedztwie Lotniska Szczecin - Dąbie o powierzchni całkowitej **ok. 7,8 ha**. Dla przyszłych inwestorów przewidziane są działki inwestycyjne o powierzchni **ok. 5000 m<sup>2</sup>**.



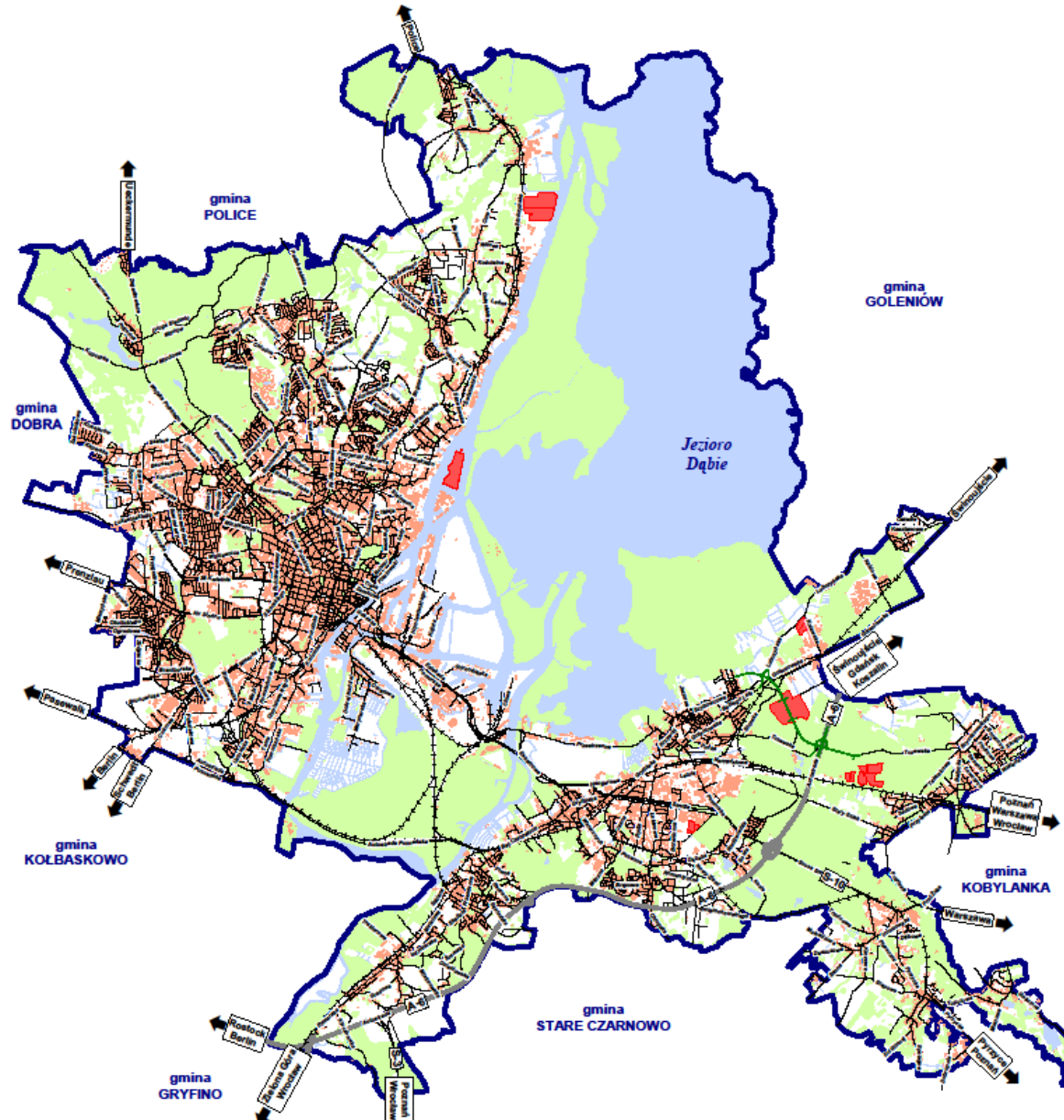


# Szczecin 2020 / Praca / **Park „Dąbie” – otoczenie Lotnisko**

Lotnisko użytku publicznego o ograniczonej certyfikacji – otwarte dla wszystkich użytkowników



## Szczecin 2020 / Praca / **Specjalna Strefa Ekonomiczna w Szczecinie**



# Szczecin 2020 / Praca / Podstrefa Szczecin SSE Euro Park Mielec - lokalizacje: Trzebusz, Dunikowo, Lubczyńska-Kniewska

**TRZEBUSZ** - teren przeznaczony pod budowę usługową, produkcyjną, magazynową, składową oraz stację paliw obejmuje:

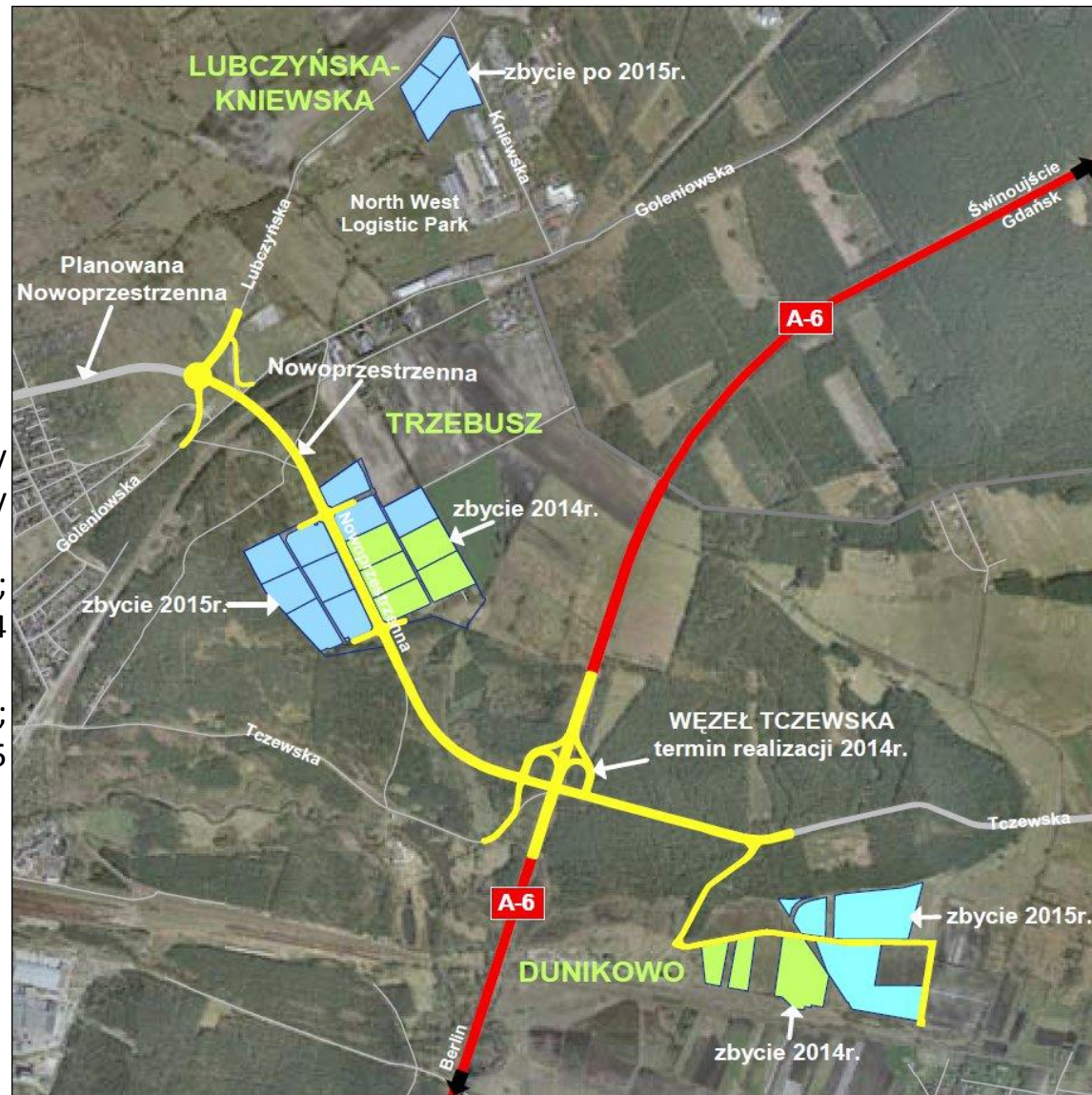
- 5 działek inwestycyjnych o powierzchni 2,09 ha; 2,20 ha; 2,27 ha; 2,36 ha i 2,39 ha planowanych do zbycia w 2014 roku
- 9 działek inwestycyjnych o powierzchni ok. 2,0 ha każda, planowanych do zbycia w 2015 roku

**DUNIKOWO** - teren przeznaczony pod obiekty produkcyjne, składowe, magazyny, obiekty usługowe i bazy transportowe obejmuje:

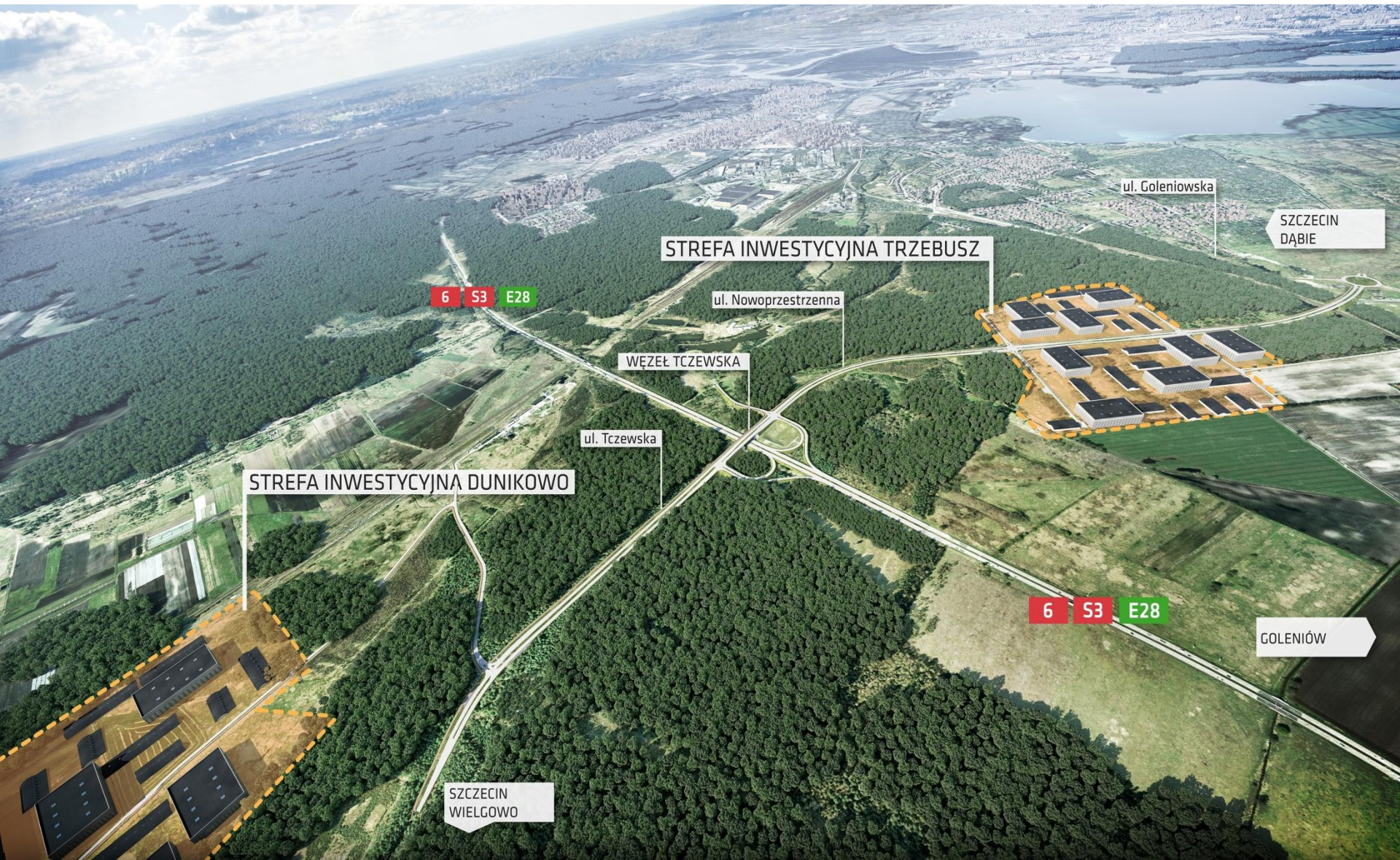
- 3 działki inwestycyjne o powierzchni 1,28 ha; 1,46 ha i 4,25 ha planowane do zbycia w 2014 roku
- 3 działki inwestycyjne o powierzchni 1,77 ha; 5,88 ha i 6,56 ha planowane do zbycia w 2015 roku.

**LUBCZYŃSKA-KNIEWSKA** - teren przeznaczony pod budowę usługową, obiekty produkcyjne, składowe i magazyny, obejmuje:

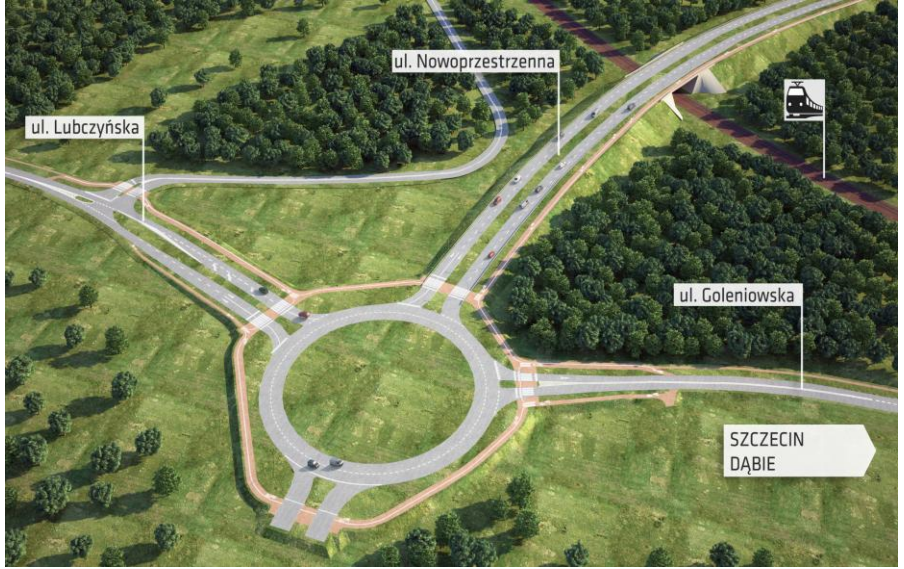
- 3 działki inwestycyjne o powierzchni 1,44 ha; 1,35 ha i 3,77 ha, planowane do zbycia po 2015 roku.



# Szczecin 2020 / Praca / Podstrefa Szczecin SSE Euro Park Mielec - lokalizacje: Trzebusz, Dunikowo wraz z nowym układem drogowym



# Szczecin 2020 / Praca / Podstrefa Szczecin SSE Euro Park Mielec - nowy układ drogowy - rondo u zbiegu ulic Goleniowska, Nowoprzeznaczna, Lubczyńska oraz Węzeł Tczewska



## Szczecin 2020 / Praca / Centra Innowacji

- SERVICE INTER-LAB - Centrum Transferu Wiedzy i Innowacji dla Sektora Usług Uniwersytetu Szczecińskiego.

- Regionalnego Centrum Innowacji i Transferu Zachodniopomorskiego Uniwersytetu Technologicznego



Szczecin 2020 / Praca / **Centra Innowacji**

**Centrum Nanotechnologii ZUT**

**Centrum Bioimmobilizacji i  
Innowacyjnych Materiałów  
Opakowaniowych ZUT**



# Szczecin 2020 / Praca / **Technopark Pomerania**





# Szczecin 2020 / PRACA

[www.szczecin.eu/invest](http://www.szczecin.eu/invest)



## INVEST in Szczecin

- Specjalna Strefa Ekonomiczna
- Sektor ICT
- Sektor PBO
- Sektor Logistyczny

### Sektor logistyczny

Odkryj na dobre \_ Szczecin



- Sektor Biotechnologiczny
- Sektor Odnawialnych Źródeł Energii
- Sektor Hotelowy i Turystyczny

ZOBACZ MAPĘ MIASTA



### DLACZEGO SZCZECIN

Duży wybór atrakcyjnych terenów inwestycyjnych,



### ZACHĘTY INWESTYCYJNE

W celu stworzenia atrakcyjnych warunków dla

Aktualności

Dlaczego Szczecin

Kapitał ludzki

Szczecin w liczbach



## INVEST in Szczecin

Specjalna Strefa Ekonomiczna

Odkryj na dobre \_ Szczecin

- Sektor ICT
- Sektor PBO
- Sektor Logistyczny
- Sektor Biotechnologiczny
- Sektor Odnawialnych Źródeł Energii
- Sektor Hotelowy i Turystyczny

ZOBACZ MAPĘ MIASTA

- Maris  
Nazwa: Centrum Biurowe Maris Klasa: A
- F4 Technopark  
Nazwa: TECHNOPARK POWIERZANIA BUDYNK F4 Klasa: B +
- F3 Technopark  
Nazwa: TECHNOPARK POWIERZANIA BUDYNK F3 Klasa: B +
- Piastów Office Center  
Nazwa: Piastów Office Center Klasa: A
- F2 Technopark  
Nazwa: TECHNOPARK POWIERZANIA BUDYNK F2 Klasa: B +

Aktualności

Dlaczego Szczecin

Kapitał ludzki

Szczecin w liczbach

Główne sektory

Zachęty inwestycyjne

Raporty

Oferta inwestycyjna

Strefa Ekonomiczna

Centrum Obsługi Przedsiębiorcy

Wydarzenia

Przydatne adresy

Zostań sprawcą



Szczecin 2020

**EDUKACJA**



# Szczecin 2020 / EDUKACJA

Rozwój gospodarczy determinuje także dobrze wykształcona kadra. Dlatego proponujemy **wsparcie szczecińskiej oświaty** przez m.in. :

- **Nauki ścisłe** – program rozszerzający obowiązującą podstawę;
- **Szczeciński standard językowy** – rozwijanie dwujęzyczności;
- **„Akademicki Szczecin”** – stypendia, akcje promujące, nagrody dla najlepszych, targi edukacyjne, strona www dla studentów;
- **Rada przemysłowo-dydaktyczna** – współpraca z Przedsiębiorcami w celu tworzenia optymalnego Programu Rozwoju Szkolnictwa Zawodowego, w dopowiedzi na potrzeby Mieszkańców i rynku pracy;
- **System internatów i burs** - dający możliwość napływu młodych ludzi do miasta;
- program: **Lepsza szkoła** – inwestycje oświatowe;



## Szczecin 2020 / EDUKACJA/ **Akademicki Szczecin** / Stypendia naukowe dla studentów i doktorantów

Stypendium dla doktoranta - **3 000 zł** brutto miesięcznie.

Stypendium dla studenta - **od 1 000 do 1 400 zł** brutto miesięcznie.

Od początku funkcjonowania Programu stypendialnego Miasto przeznaczyło na ten cel z budżetu blisko **3 mln zł**.



## Szczecin 2020 / EDUKACJA

Zależy nam na osiągnięciu synergii pomiędzy Miastem a Przedsiębiorcami.

Przykładowe działania „partnerskie”:

- 1) **Profilowane klasy** dla potrzeb konkretnych branż.
- 2) **Pozyskiwanie pracowników** dla sektora IT i BPO w innych miastach



## Szczecin 2020 / EDUKACJA / Reaktywacja zawodów z branży okrętowej

Miasto w porozumieniu z **Klastrem Morskim** stworzy klasy na 9 kierunkach zawodowych w szkołach średnich:

### **Zasadnicza Szkoła Zawodowa nr 2 (ul. Hoża):**

- operator obróbki skrawaniem – 30 miejsc,
- ślusarz – 30 miejsc,
- monter mechatronik – 30 miejsc,

### **Technikum Morskie i Politechniczne (ul. Hoża):**

- technik mechanik – 30 miejsc,
- technik mechatronik – 30 miejsc,
- technik budownictwa okrętowego – 60 miejsc,
- technik mechanik okrętowy – 30 miejsc,

### **Zespół Szkół nr 4 (ul. Kusocińskiego):**

- elektromechanik – 30 miejsc,
- ślusarz – 30 miejsc,



## Szczecin 2020 / EDUKACJA/ Kształcenie dwujęzyczne w roku szkolnym 2012/2013

PLACÓWKA	Liczba szkół	Liczba oddziałów	Liczba uczniów	Język obcy nowożytny
przedszkole publiczne	12	64	1668	- angielski - niemiecki - włoski - hiszpański - francuski
szkoła podstawowa	15	92	2274	
gimnazjum	4	34	968	
szkoła ponadgimnazjalna	4	13	329	
<b>RAZEM</b>	<b>35</b>	<b>203</b>	<b>5239</b>	

# Szczecin 2020 / EDUKACJA/ **Metropolitalny Portal Edukacyjny** / rozwój technologii informacyjnych w edukacji – źródło informacji dla uczniów, nauczycieli i rodziców



AAA

[zarejestruj](#)

[zaloguj](#)

[instrukcja](#)

uczeń



nauczyciel



rodzice



dyrektor



zarządzanie oświatą



< Marzec >

mar  
3

Pn	Wt	Śr	Cz	Pt	So	N
28	29	30	31	1	2	
3	4	5	6	7	8	9
10	11	12	13	14	15	16
17	18	19	20	21	22	23
24	25	26	27	28	29	30
31	1	2	3	4	5	6

Imieniny dziś obchodzą: Maryna, Kunegunda, Tycjan, Kinga.



[Aktualności](#)

[Publikacje](#)

[RSS](#)



Ciekawe ferie w CKS!



2014-02-27 09:22:00

- Nabór
- Kalendarz roku szkolnego 2013/14
- Raport o stanie oświaty
- Prawo oświatowe
- Biblioteki
- Encyklopedie
- Słowniki



# Szczecin 2020 / EDUKACJA / Inwestycje Oświatowe – Lepsze szkoły

## Program modernizacji boisk szkolnych

LATA REALIZACJI: 2014 – 2018 – 10.532.927 zł



## Program budowy i modernizacji sal gimnastycznych

LATA REALIZACJI: 2014 – 2017 – 7.950.074 zł



**Szczecin 2020 / EDUKACJA /  
Inwestycje Oświatowe – Lepsze  
szkoły**

**Program modernizacji basenów w obiektach  
oświatowych**

LATA REALIZACJI: 2014 – 2018 – 25.493.850 zł



**Program budowy małych boisk w przedszkolach  
LATA REALIZACJI: 2014 -2020 – 2.400.000 zł**



Szczecin 2020 / EDUKACJA / **Inwestycje  
Oświatowe – Lepsze szkoły**

**Poprawa stanu technicznego obiektów  
oświatowych , termomodernizacja oraz  
dostosowanie obiektów dla potrzeb  
dzieci niepełnosprawnych**

LATA REALIZACJI:

2014-2020 – ok. 90 mln zł



Szczecin 2020 / EDUKACJA / **Zespół Szkół Sportowych przy ul. Małopolskiej 22**  
Budowa specjalistycznej sali gimnastycznej



**Szczecin 2020 / EDUKACJA /  
Rozbudowa Szkoły  
Podstawowej nr 59 przy  
ul. Dąbskiej  
nowa hala gimnastyczna**



Szczecin 2020 / EDUKACJA /  
**Przebudowa Państwowej Szkoły  
Muzycznej I stopnia**  
widok przed planowanym  
remontem





Szczecin 2020

**OTOCZENIE**



## Szczecin 2020 / OTOCZENIE

Dla każdego mieszkańca, poza pracą, edukacją dzieci, **istotna jest przestrzeń, w której żyje**. Zapewnienie szerokiego dostępu do różnego rodzaju dóbr, usług i udogodnień, które stwarzają **lepsze warunki i podnoszą jakość życia mieszkańców**, jest rolą i celem każdego samorządu.

### PROGRAMOWANE DZIAŁANIA :

- programy profilaktyczne dla dzieci, udogodnienia dla rodziców;
- programy aktywizujące seniorów;
- projekty rekreacyjne i sportowe;
- poszerzanie dostępu do oferty kulturalnej;
- poprawa jakości przestrzeni publicznej;
- inwestycje drogowe, które stworzą spójny system komunikacyjny;
- ekologiczny, nowoczesny transport publiczny;



# Szczecin 2020 / OTOCZENIE

**Profilaktyka dla dzieci, udogodnienia dla rodziców to m.in. programy:**

- **Zdrowie naszych dzieci** - zdrowy wzrok, stop otyłości, stomatologia, ortopedia;
- **Szkoła rodziców** – szkolenia i edukacja osób dorosłych;
- **Szczecin Przyjazny Rodzinie** – dalszy rozwój programu;
- **Projekt Szczecińska Scena** – prezentacje artystyczne w przestrzeni miejskiej;
- **Budowa kolejnego żłobka miejskiego;**



**Senior w mieście:**

- **Centrum Zdrowia Seniora i system domów pomocy społecznej** - budowa i adaptacja obiektów;
- **Tworzenie mieszkań chronionych i rodzinnych domów pomocy i usankcjonowanie pomocy sąsiedzkiej / przycisk życia;**
- **Domy dziennego pobytu** – zlokalizowane w czterech dzielnicach miasta, zabezpieczające opiekę nad seniorami oraz aktywne spędzanie czasu



## Szczecin 2020 / OTOCZENIE

Z przyjaznym otoczeniem związane jest wykorzystanie walorów naturalnych Szczecina, a w tym ciągła **POPRAWA JAKOŚCI PRZESTRZENI PUBLICZNEJ** tak, aby nasze miasto z każdym dniem, w myśl Floating Garden stawało się miejscem co raz lepszym do życia, w tym m.in.:

- **Projekt Śródmieście** – renowacje i odnowy kamienic, wspólne programy, program jedna ulica rocznie;
- **Program Estetyzacji** - katalog miejskich mebli, StreetArt, miejsca na graffiti;
- **Inwestycje lokalne** – program Rad Osiedli, fundusz spójności, służący wyrównywaniu różnic między poszczególnymi dzielnicami naszego miasta. Mieszczą się w nim te zadania, które nie mają charakteru ogólnomiejskiego, a są zbyt duże, aby realizować je przy pomocy społecznego budżetu RO na poszczególne lata;
- **EcoZmiany** – Bądź Eco, stacje elektryczne;



# Szczecin 2020 / OTOCZENIE

**Poprawa jakości przestrzeni publicznej**

**Projekty Rekreacyjne i Sportowe**

**Poszerzanie dostępu do oferty kulturalnej**



# Szczecin 2020 / OTOCZENIE / **Modernizacja Stadionu Miejskiego im. F. Krygiera; Teatr Letni – przebudowa i rozbudowa dachu, widowni oraz ciągów komunikacyjnych**



Plan (skala):	Wzrost:
Program: funkcyjno-estetyczny	Wzrost: W1.1
WERSJA 1 - Widok ogólny	Data: 03.2010

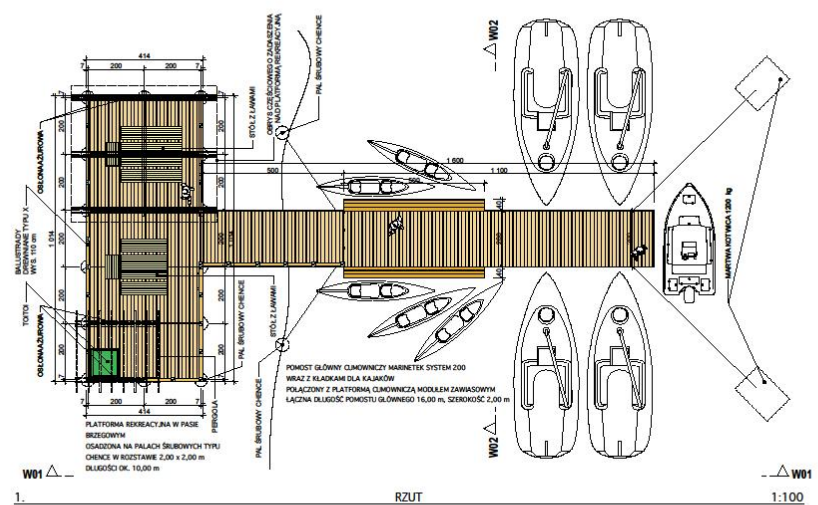
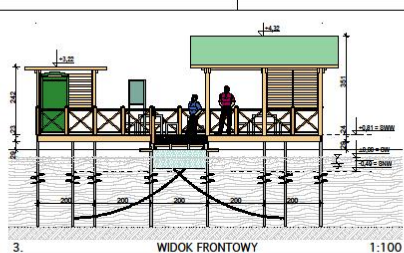
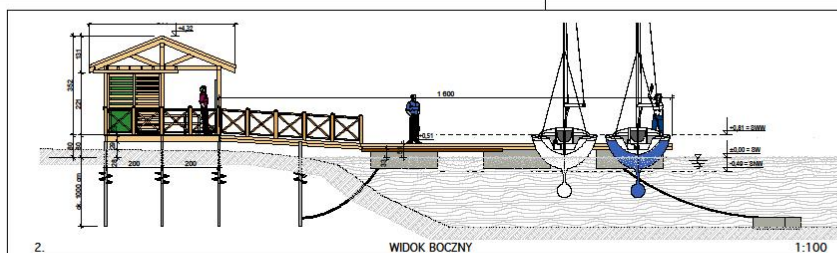
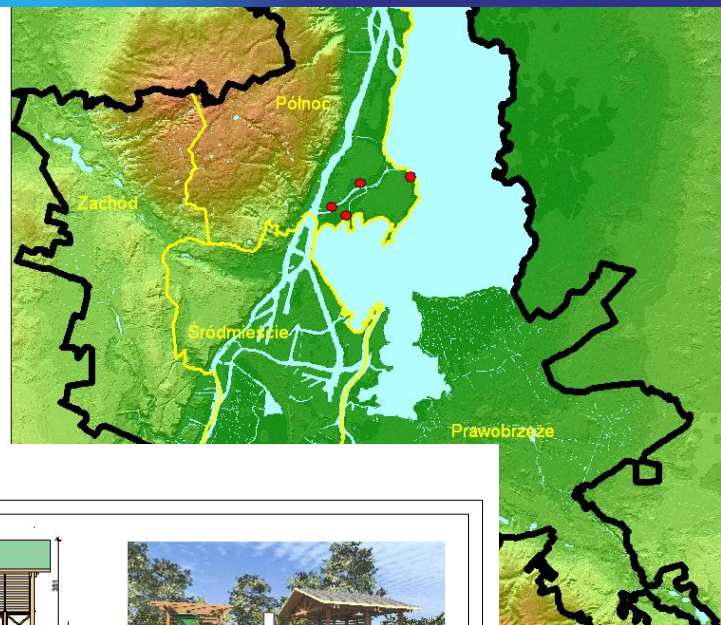
Szczecin 2020 / OTOCZENIE / **Willa Lentza - miejsce spotkań;  
Centrum Kultury Technicznej przy Muzeum Techniki i Komunikacji**



# Szczecin 2020 / OTOCZENIE / Budowa transgranicznej bazy turystyki żeglarskiej na Wyspie Grodzkiej



# Szczecin 2020 / OTOCZENIE / Zakątki wodne



PROGRAM FUNKCJONALNO-UŻYTKOWY  
DLA REALIZACJI ZAKĄTKA ŻEGLARSKIEGO  
W REJONIE JEZIORA DĄBIE

PLANSZA POGŁĄDOWA ZAKĄTKA WODNEGO

Nr Arkusza 2 Skala 1:100, 1:125

OPRACOWANIE:  
Architektoniczna Pracownia Projektowa Zbigniewa Andruszkiewicza  
ul. M. Konopnickiej 85/2, 71-132 Szczecin  
arch. arch. Zbigniew Andruszkiewicz, Arkadiusz Czarkowski

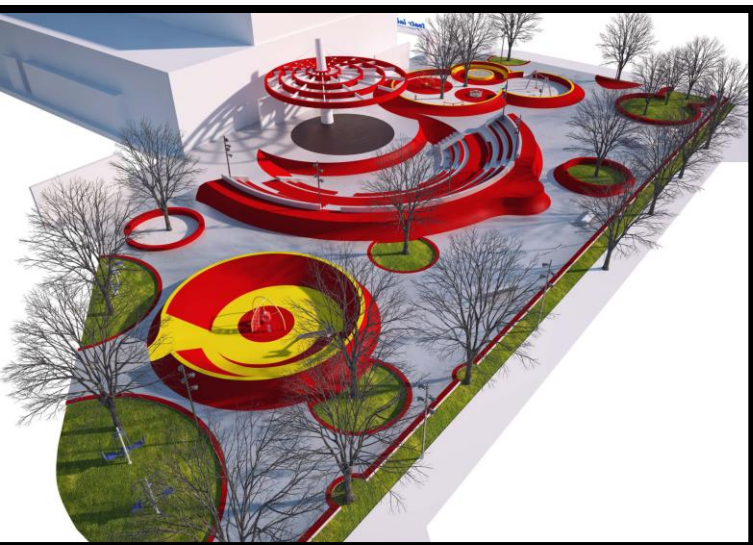
Wszelkie prawa zastrzeżone, łącznie z prawem reprodukcji lub udostępniania osobom trzecim tego rysunku lub jego części bez upoważnienia biura projektowego (Dz.U.24/1994 poz. 53, art. 115-116)

Szczecin 2020 / OTOCZENIE /  
Centrum Żeglarskie





**Szczecin 2020 / OTOCZENIE / Zadania inicjowane przez Rady Osiedli /**  
**Budowa Amfiteatru – sceny letniej i zagospodarowanie terenu przy Teatrze Lalek „Pleciuga”; Skwer Gałczyńskiego; Plac Batorego; Park rekreacyjny przy ul. Popiełuszki**



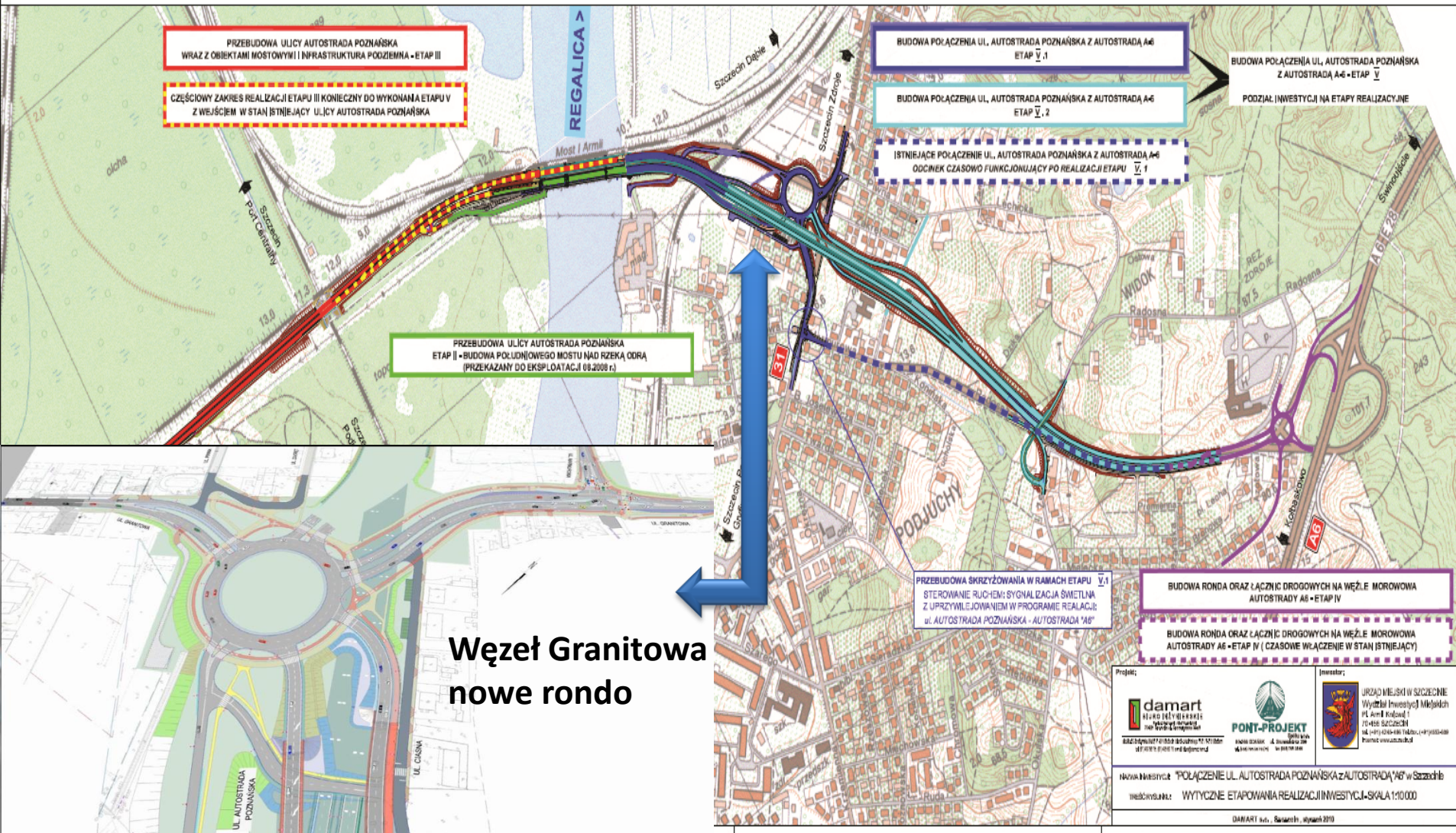
# Szczecin 2020 / OTOCZENIE

**Inwestycje drogowe,  
które stworzą spójny  
system komunikacyjny**

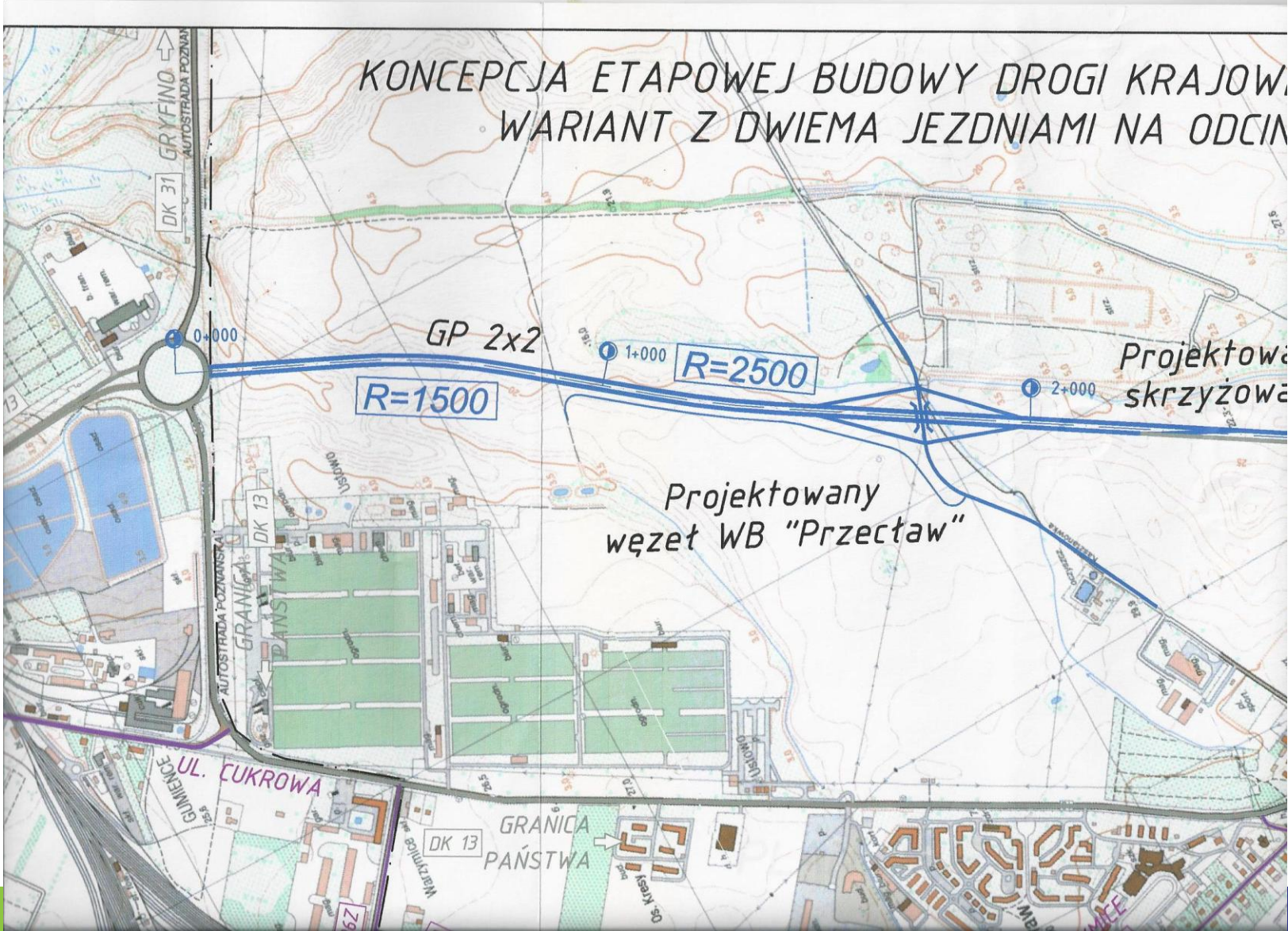
**Ekologiczny,  
nowoczesny transport  
publiczny**



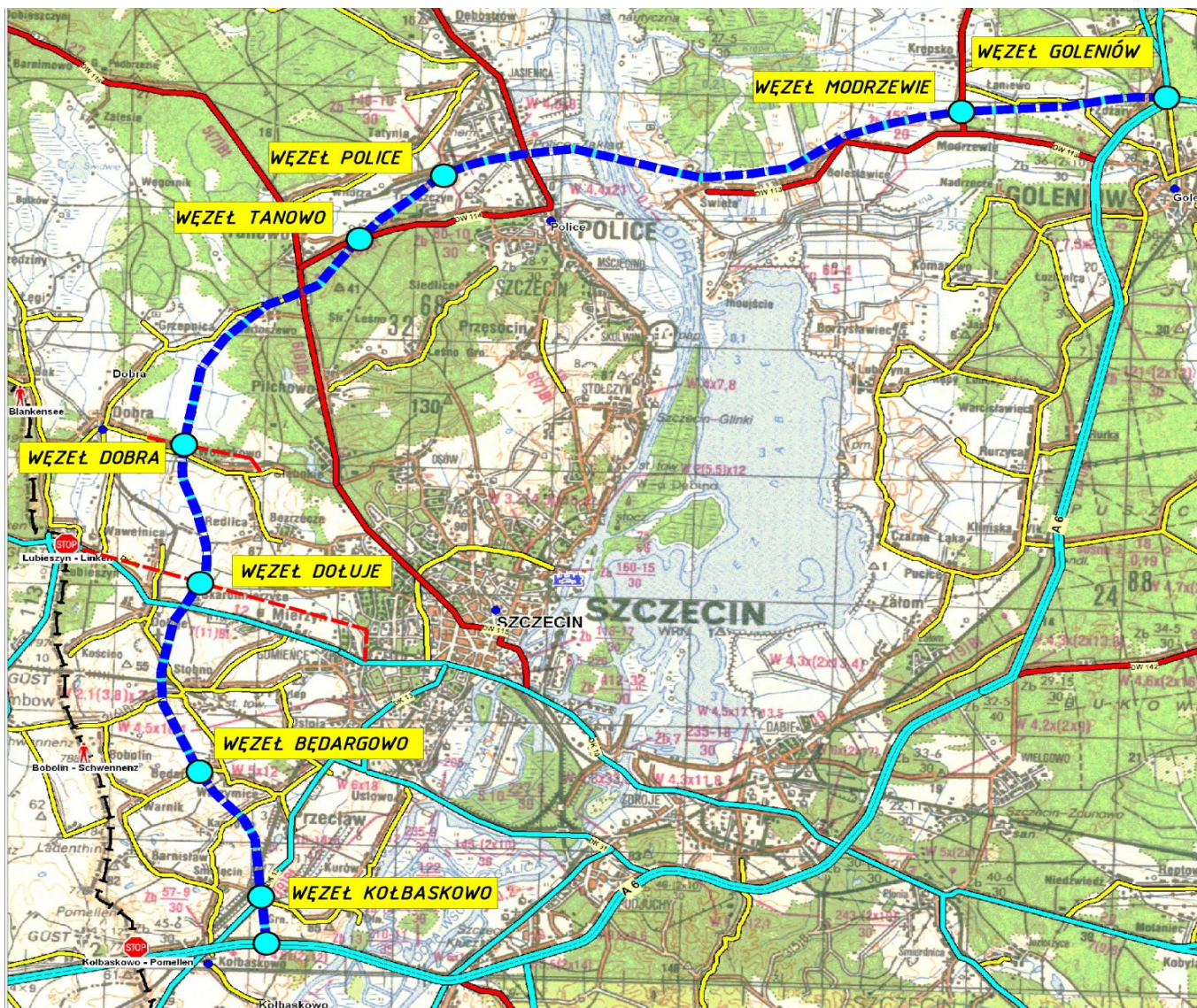
# Szczecin 2020 / OTOCZENIE / Przebudowa ul. Autostrada Poznańska - węzeł Granitowa z przedłużeniem do Autostrady A-6



Szczecin 2020 / OTOCZENIE / Budowa drogi krajowej nr 13 od ronda Hakena do A-6



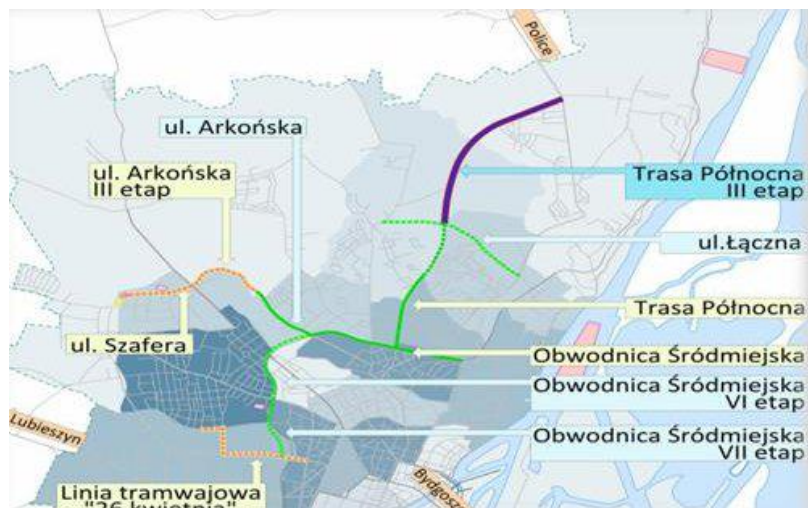
# Szczecin 2020 / OTOCZENIE / Zachodnie obejście drogowe Szczecina



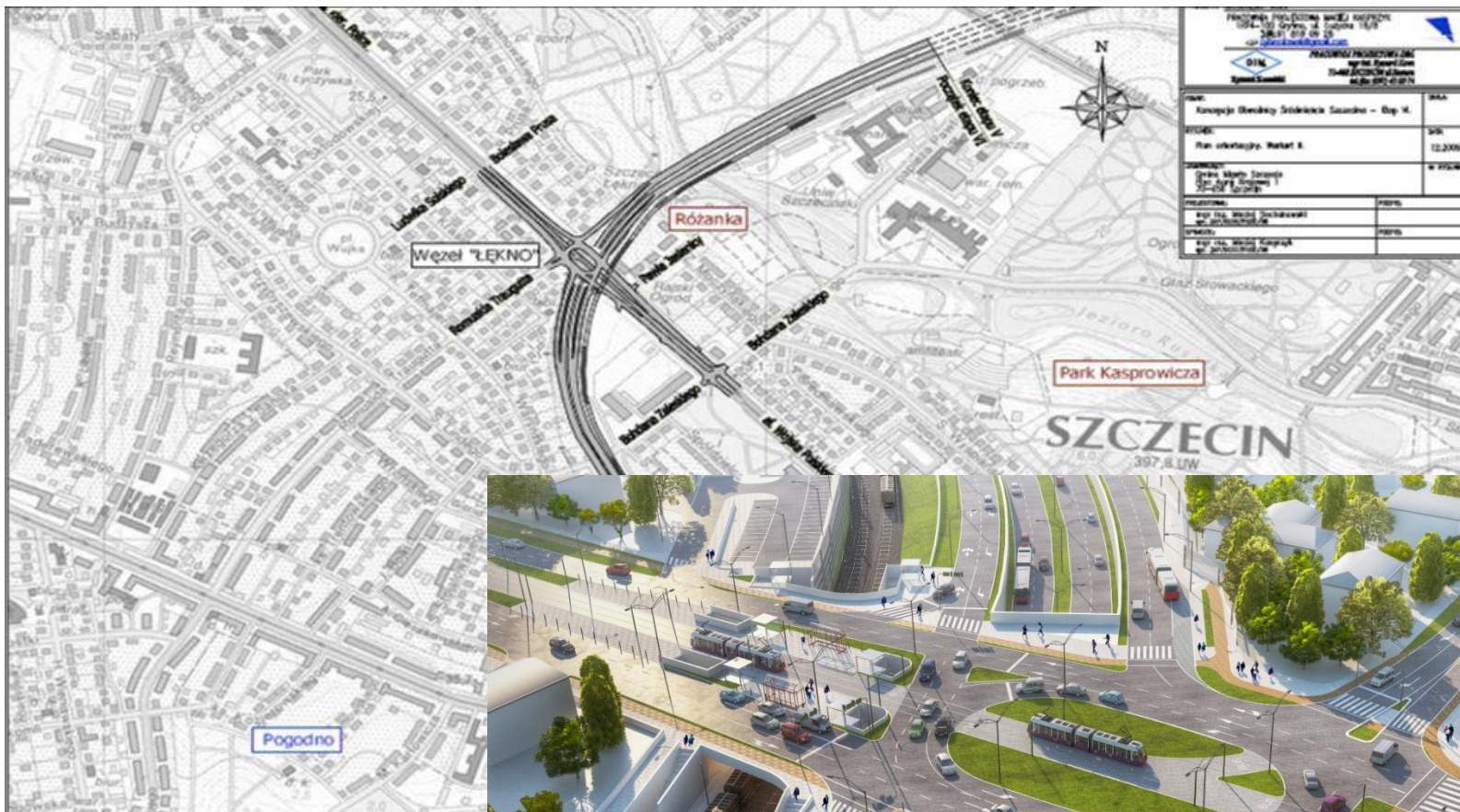
# Szczecin 2020 / OTOCZENIE / Trasa Północna, etap III – Budowa nowej ulicy od ul. Łącznej do ul. Szosa Polska



# Szczecin 2020 / OTOCZENIE / Trasa Północna, etap III – Budowa nowej ulicy od ul. Łącznej do ul. Szosa Polska



# Szczecin 2020 / OTOCZENIE / Obwodnica Śródmieścia Szczecina – etap VI

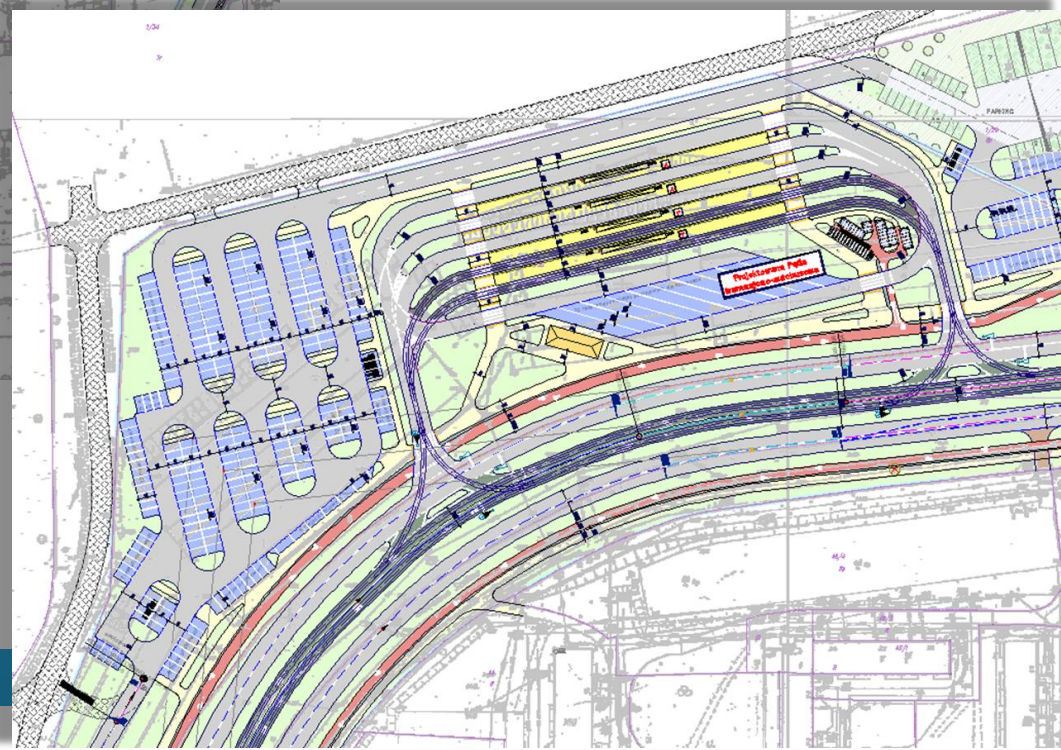
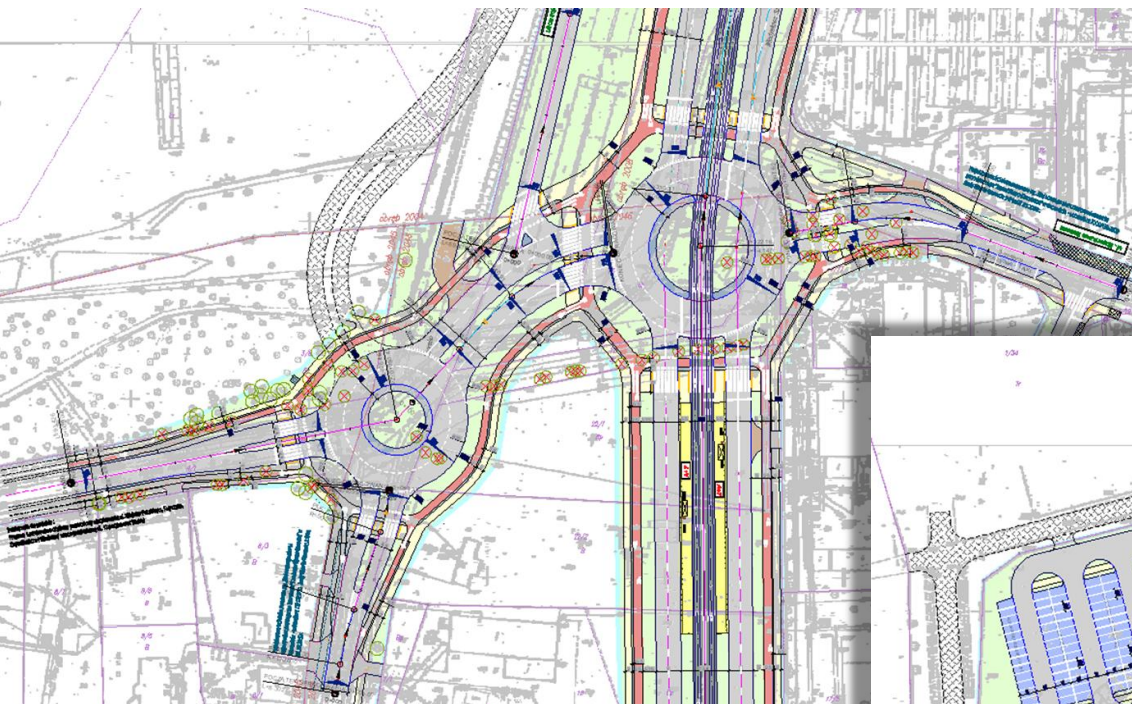




# Szczecin 2020 / OTOCZENIE / Przebudowa ul. Szafera (od Al. Wojska Polskiego do ul. Sosabowskiego)



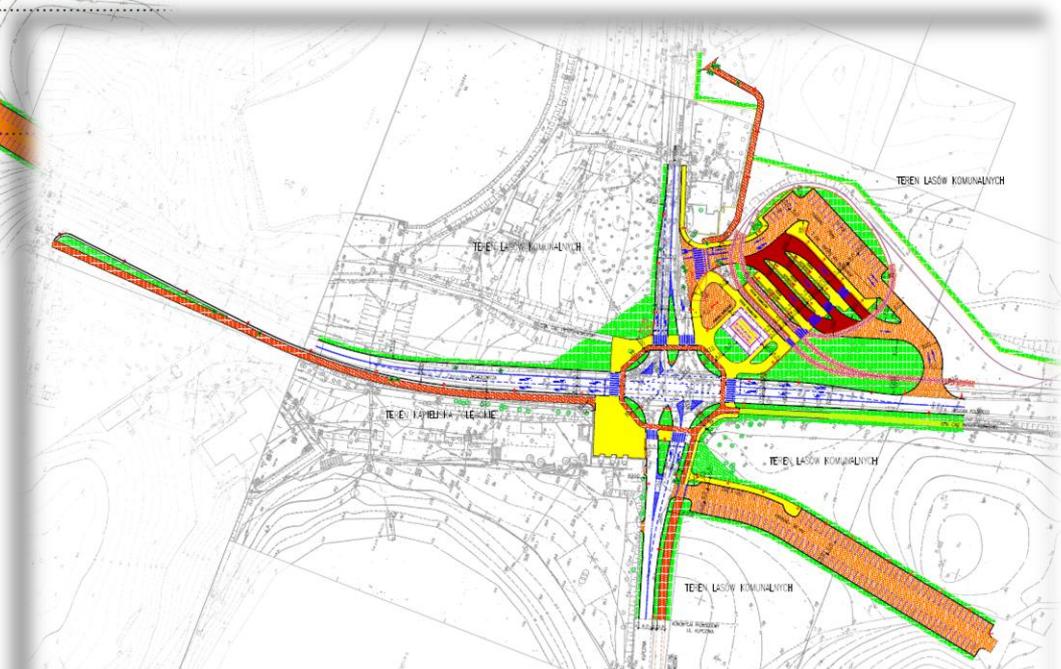
**Szczecin 2020 / OTOCZENIE / Przebudowa ul. Szafera (od Al. Wojska Polskiego do ul. Sosabowskiego) – rejon skrzyżowania z ul. Modrą I rejon przy Hali Widowiskowo-Sportowej**



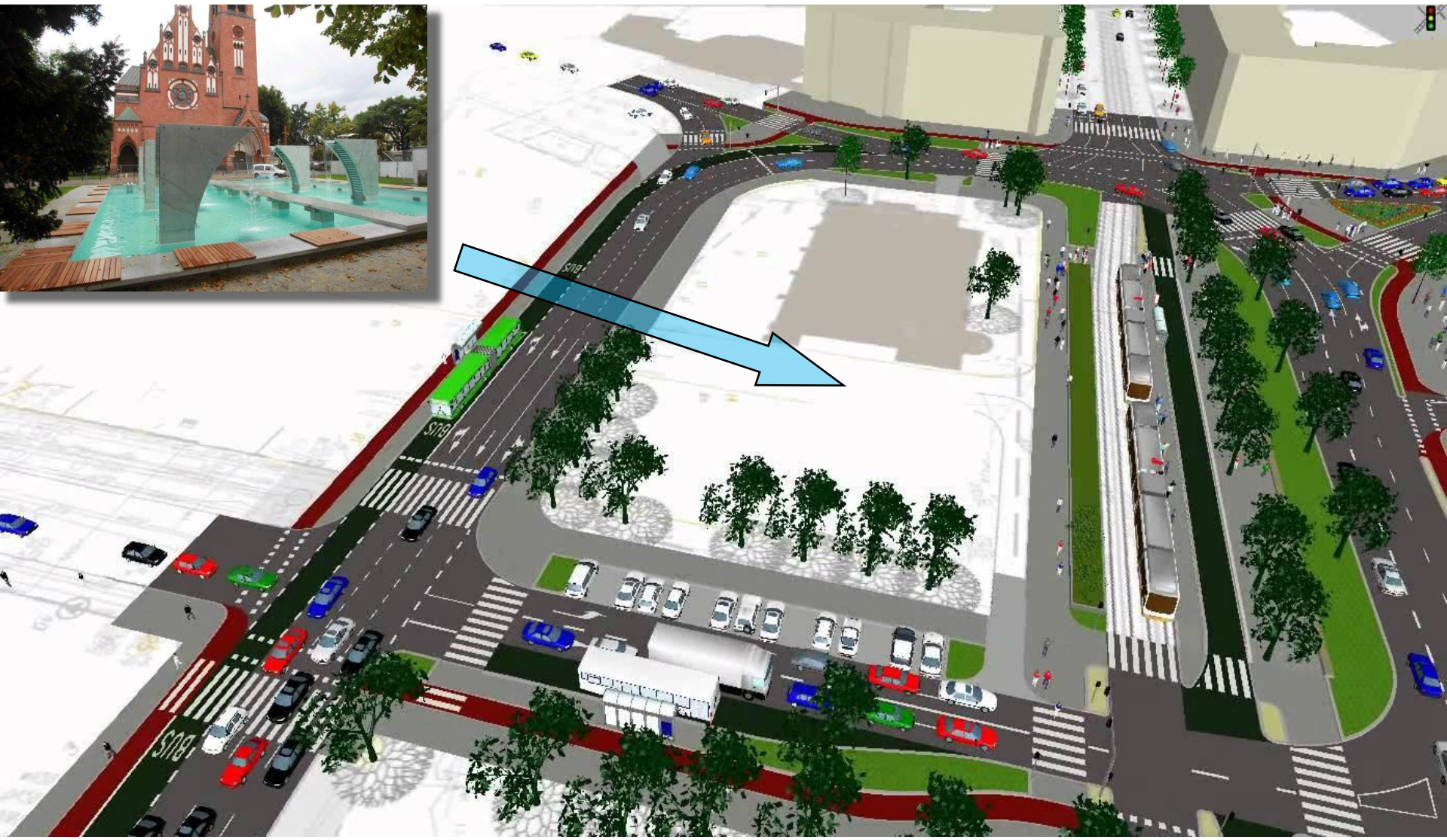
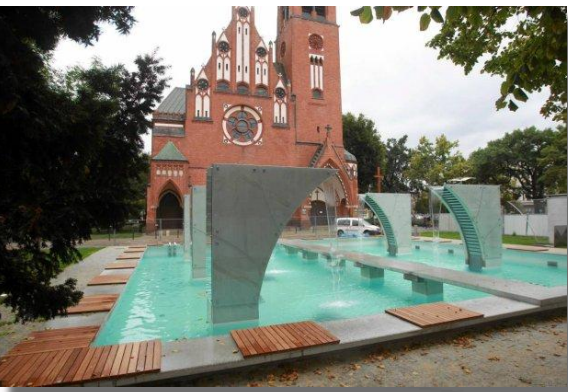
Szczecin 2020 / OTOCZENIE / **Przebudowa ul. Arkońskiej od pętli tramwajowej "Las Arkoński,, do Al. Wojska Polskiego**  
Projektowane rondo w Al. Wojska Polskiego



# Szczecin 2020 / OTOCZENIE / Układ drogowy przy kąpielisku Głębokie – wariant rondo i skrzyżowanie – temat realizowany w ramach Zintegrowanych Inwestycji Terytorialnych



# Szczecin 2020 / OTOCZENIE / Przebudowa Placu Zwycięstwa



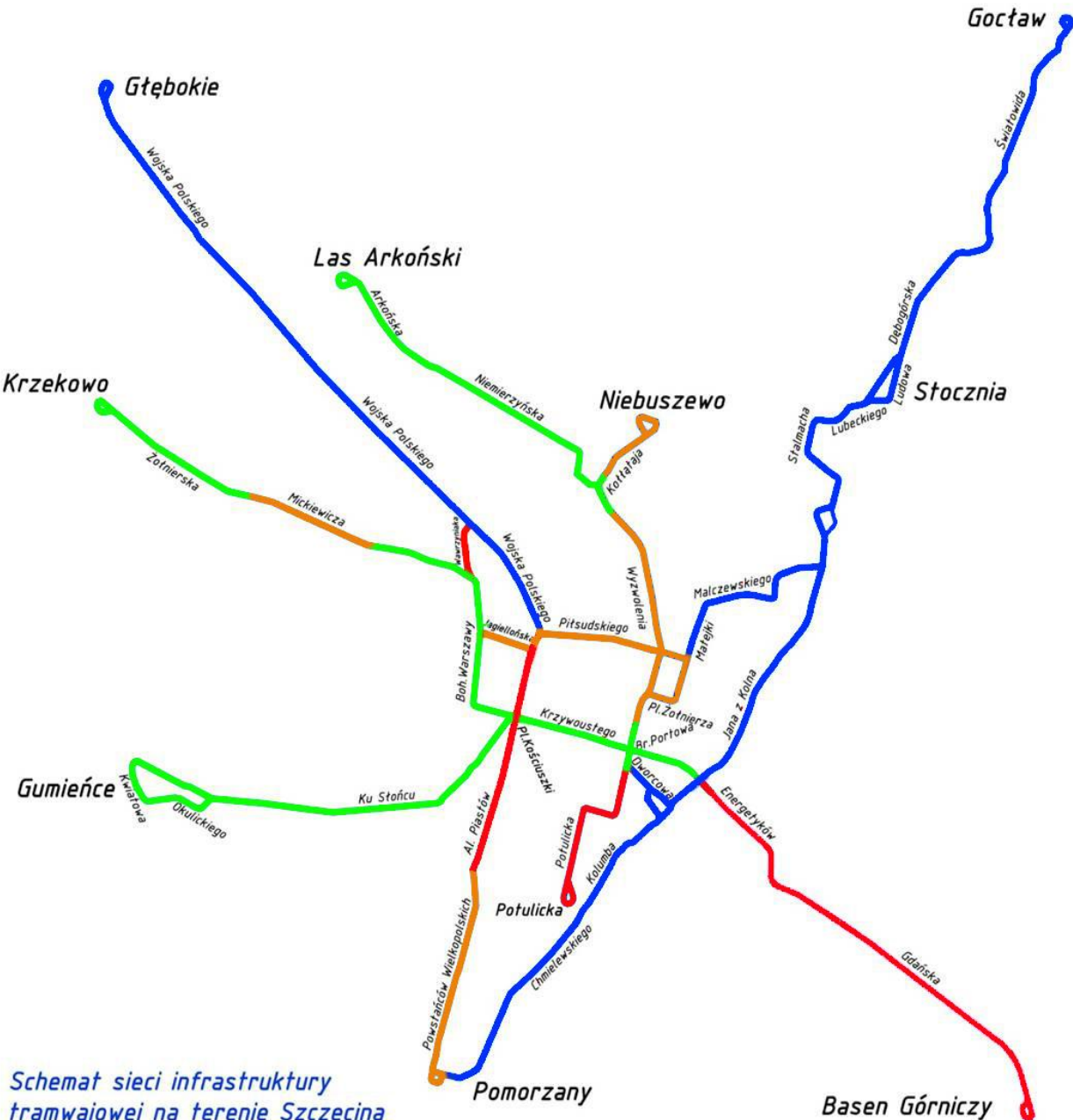
# Szczecin 2020 / OTOCZENIE / Budowa Szczecińskiego Szybkiego Tramwaju – etap I







**Szczecin 2020 / OTOCZENIE /  
Szczeciński Szybki Tramwaj - Pętla  
„Turkusowa”**



# Szczecin 2020 / OTOCZENIE / Modernizacja torowisk



## Sieć tramwajowa w Szczecinie:

-  torowiska niezmodernizowane
-  odcinki zmodernizowane
-  odcinki w trakcie modernizacji
-  odcinki planowane do modernizacji

Schemat sieci infrastruktury tramwajowej na terenie Szczecina



# Szczecin 2020 / OTOCZENIE / **Przebudowa ulicy Potulickiej i Narutowicza**



# Szczecin 2020 / OTOCZENIE / Zajezdnia tramwajowa Pogodno; Pętla tramwajowa przy ul. Kwiatowej; Linia tramwajowa do Mierzyna



Szczecin 2020 / OTOCZENIE / **Inwestycje w tabor**



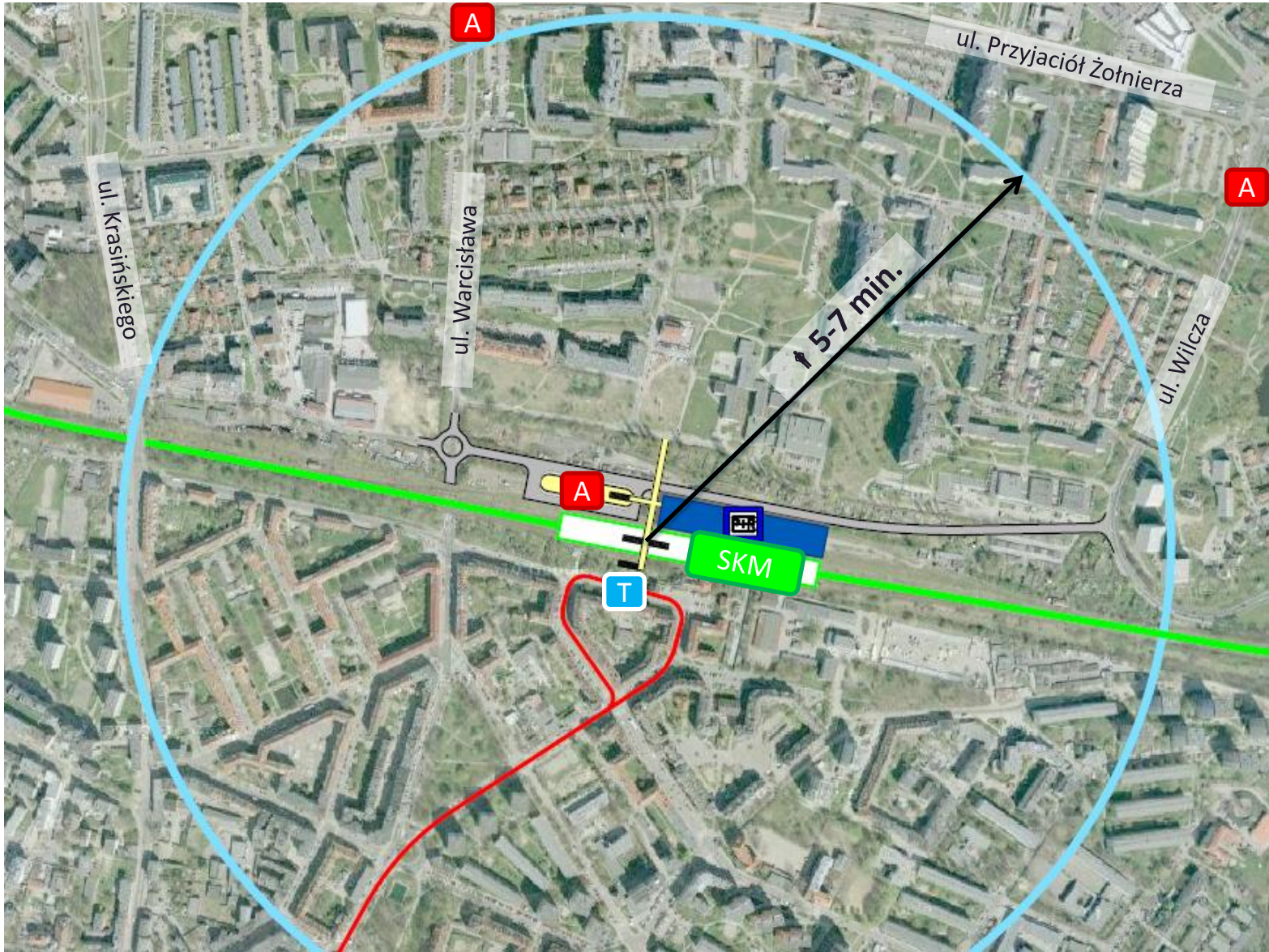
## Szczecin 2020 / OTOCZENIE / Szczecińska Kolej Metropolitalna - układ docelowy



# Szczecin 2020 / OTOCZENIE / Szczecińska Kolej Metropolitalna



# Szczecin 2020 / OTOCZENIE / Szczecińska Kolej Metropolitalna – Węzeł komunikacyjny Niebuszewo



Szczecin 2020 / OTOCZENIE / **Szczecińska Kolej Metropolitalna**  
**Przystanek Szczecin SPNT**





# System Parkingów Miejskich

Główne założenia:

- A. Stworzenie dwóch „pierścieni” parkingów wokół centrum miasta:
  - Zewnętrzny **Park&Ride** – bazując na zapisach dotyczących integracji transportu metropolitalnego
  - Wewnętrzny **Park&Walk** – bazując na istniejących parkingach oraz planach miasta
- B. Stworzenie serwisu online zawierającego informacje o parkingach: lokalizacja, cena, ilość wolnych miejsc parkingowych w czasie rzeczywistym
- C. Informacje o lokalizacji parkingów oraz ilości wolnych miejsc parkingowych w czasie rzeczywistym umieszczone na głównych skrzyżowaniach

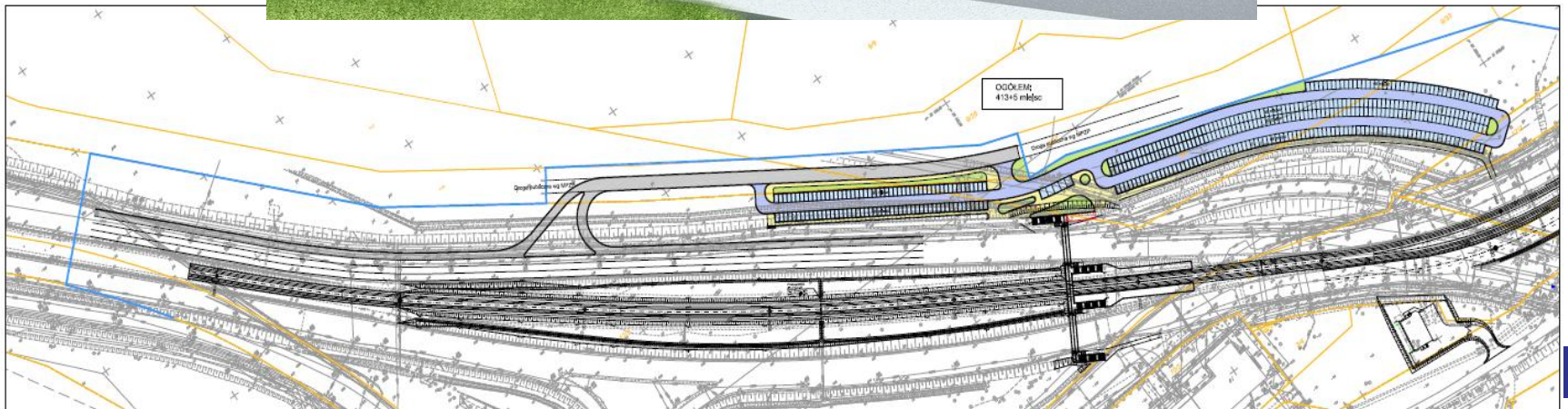




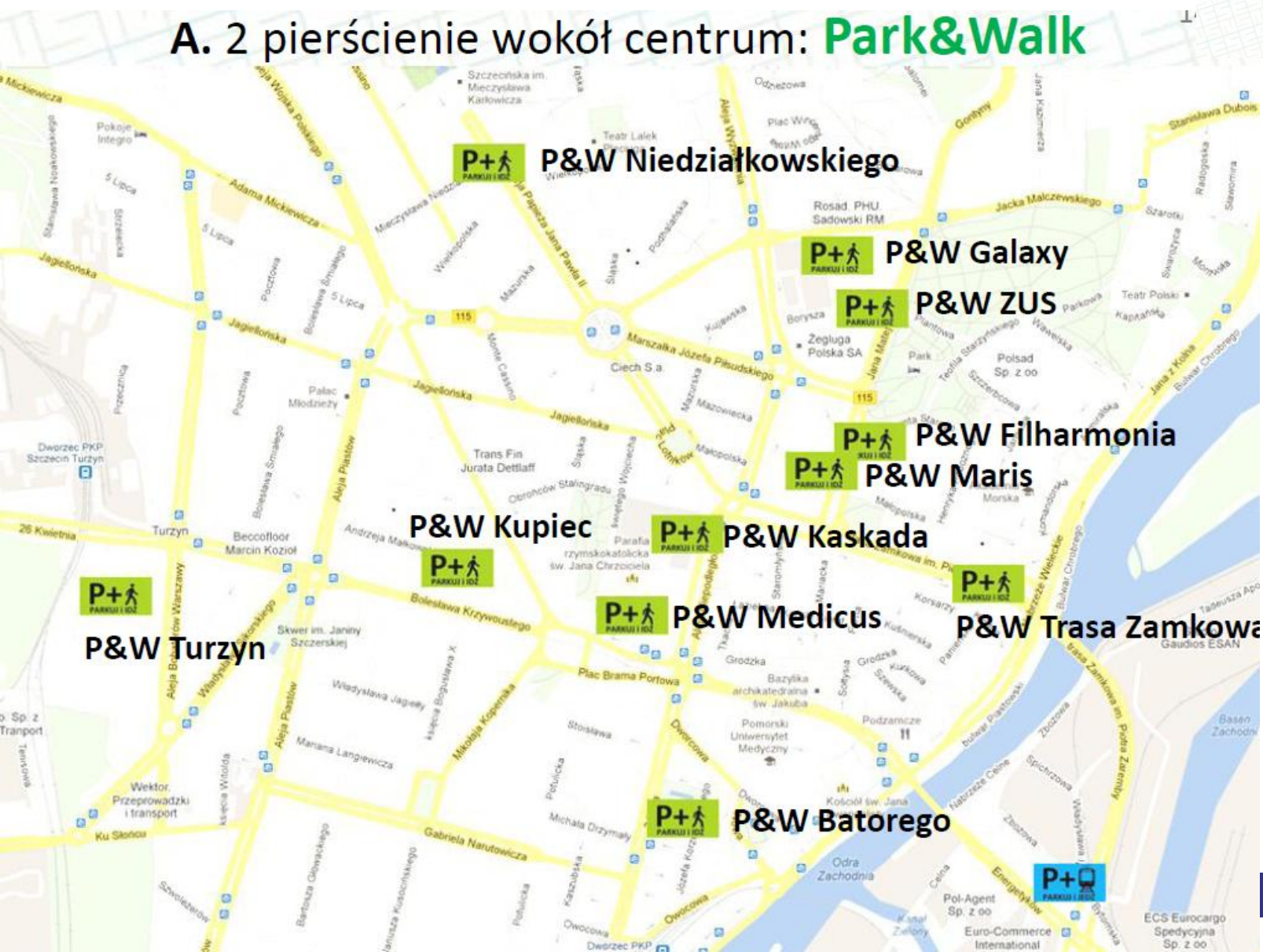
## A. 2 pierścienie wokół centrum: **Park&Ride**



# Szczecin 2020 / OTOCZENIE / System Parkingów Miejskich - Parking Park&Ride przy przystanku „Lotnisko” - Szczeciński Szybki Tramwaj

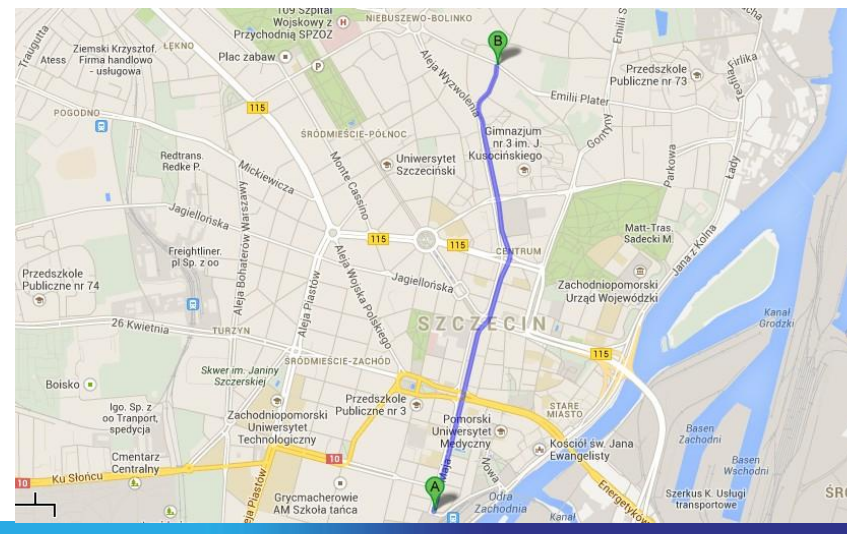
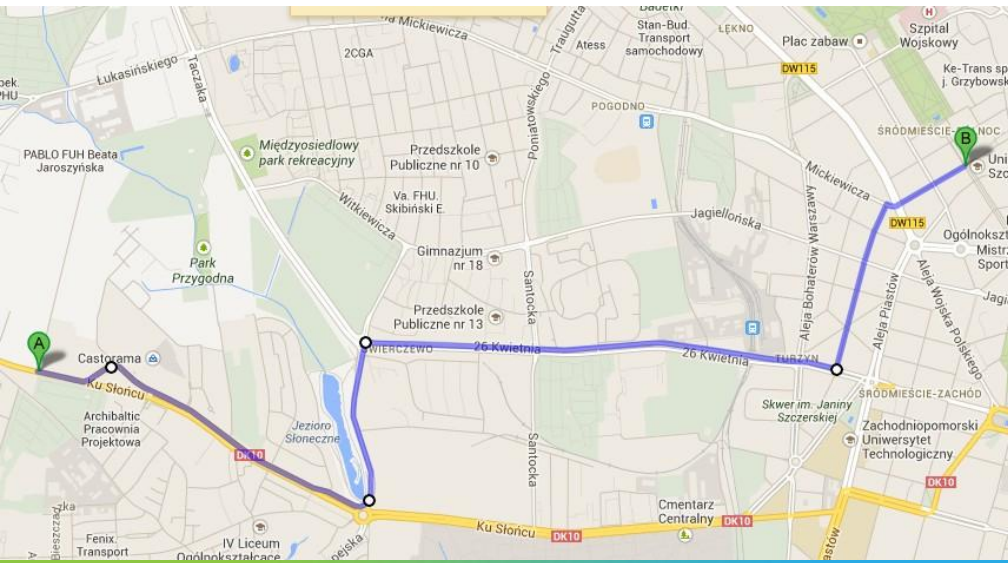
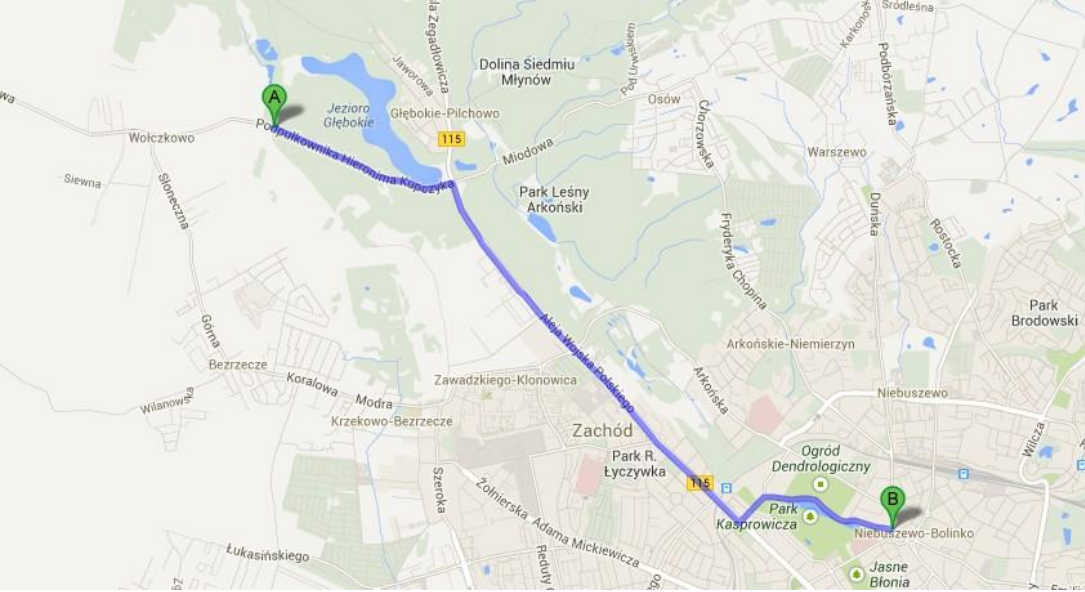


## Szczecin 2020 / OTOCZENIE / System Parkingów Miejskich

A. 2 pierścienie wokół centrum: **Park&Walk**

# Szczecin 2020 / OTOCZENIE / **Metropolitalna sieć rowerowa**

## Planowane warianty tras rowerowych łączących Szczecin z Dobrą Szczecińską i Mierzynem oraz Dworzec Główny PKP z Niebuszewem



### Zintegrowane Inwestycje Terytorialne

- **rozwój terytorialny: geograficzna koncentracja**
  - zintegrowany charakter projektów
  - wzmocnienie istniejących połączeń funkcjonalnych
  - współpraca samorządów terytorialnych
  - integracja działań w SOM, wzmocnienie funkcji metropolitalnych Szczecina
  - współpraca JST i integracja wokół wspólnych problemów: synergia
- realizacja publicznych zadań rozwojowych
- wizje rozwojowe na terenie miejskich obszarów funkcjonalnych

# Szczecin 2020 / OTOCZENIE / Zintegrowane Inwestycje Terytorialne

## Zastosowanie instrumentów rozwoju terytorialnego

Instrumenty wspierające rozwój terytorialny w latach 2014-2020:

- Zintegrowane Inwestycje Terytorialne (ZIT),
- Rozwój lokalny kierowany przez społeczność (RLKS),
- Platforma Rozwoju Obszarów Miejskich,
- Innowacyjne Działania na rzecz Zrównoważonego Rozwoju Miejskiego (0,2% ogólnej alokacji EFRR).

pozwolą one na:

- wzmocnienie zintegrowanego podejścia terytorialnego;
- lepsze dostosowanie interwencji do potrzeb i potencjałów danego terytorium;
- wsparcie rozwoju lokalnego.

# Szczecin 2020 / OTOCZENIE / Zintegrowane Inwestycje Terytorialne

## Kierunki interwencji ZIT

Identyfikacja zasobów subregionu (diagnoza)

Zrównoważony, sprawny transport łączący miasto i jego obszar funkcjonalny

**Kompleksowa rewitalizacja** realizowana na wybranych (zdegradowanych) obszarach miejskiego obszaru funkcjonalnego, rozumiana w sposób zintegrowany

Wskazanie potencjałów i barier rozwojowych subregionu metropolitalnego

**Wzmacnianie rozwoju funkcji symbolicznych** budujących międzynarodowy charakter i ponadregionalną rangę miasta

**Energetyka** - strategie niskoemisyjne dla obszarów miejskich, wspieranie efektywności energetycznej i wykorzystanie OZE w budynkach publicznych i w sektorze mieszkaniowym

Określenie specjalizacji rozwojowych subregionu

**Ochrona środowiska** na obszarze funkcjonalnym oraz poprawa jakości powietrza w miastach

**Edukacja, w tym zawodowa**



Szczecin 2020

**WSPÓŁDECYDOWANIE**





# Szczecin 2020 / WSPÓŁDECYDOWANIE

Miasto będzie rozwijało się tylko przy aktywnym udziale **mieszkańców zaangażowanych w jego sprawy.**

## Proponuję:

- Kontynuację **Programu Inwestycji Rad Osiedli**;
- Kontynuację **Budżetu Mieszkańców Szczecina**;
- Więcej **konsultacji społecznych**;
- **Program Urząd non stop** – Biuro Obsługi Interesantów będzie czynne do późnego wieczora;
- **Program Alert Miejski - Dbam o Moje Miasto** – zgłaszanie i monitorowanie problemów miasta – system wymiany opinii z mieszkańcami;
- **Centrum Aktywności Mieszkańców** – zgłaszanie i wdrażanie pomysłów mieszkańców.

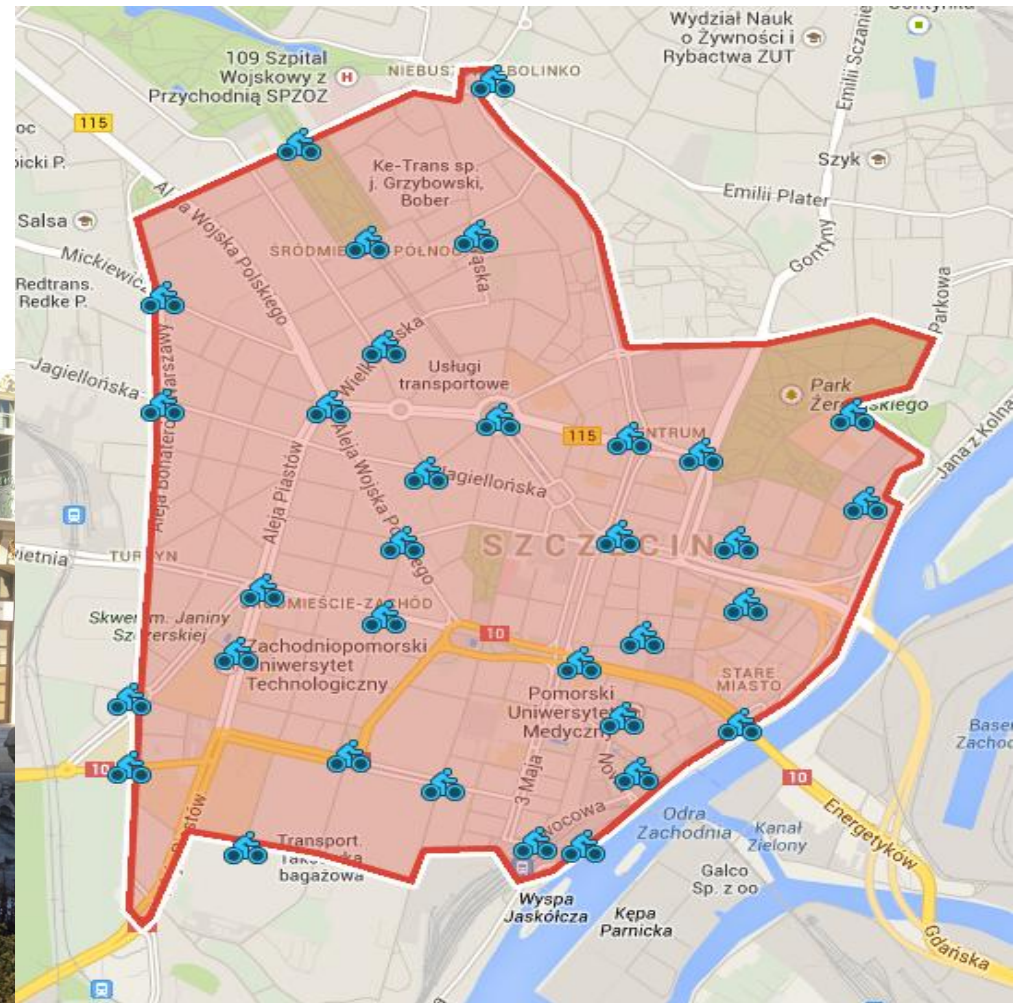


## Szczecin 2020 / WSPÓŁDECYDOWANIE / Program Inwestycji Rad Osiedli

Przykłady zrealizowane: plac zabaw przy ul. Zawitej; oświetlenie solarne przy ul. Rolnej  
schody przy ul. Rybackiej; boisko przy ul. Zajęczej



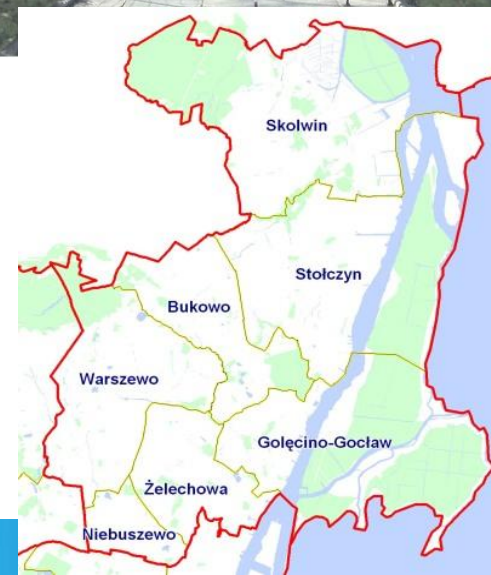
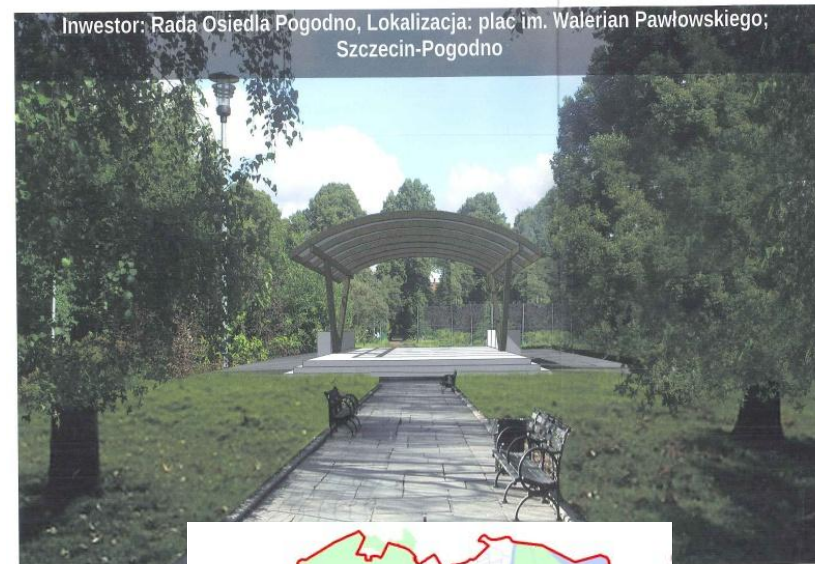
# Szczecin 2020 / WSPÓŁDECYDOWANIE / Stworzenie Szczecińskiego Roweru Miejskiego - projekt zwyciężył w ramach Szczecińskiego Budżetu Obywatelskiego 2014





# Szczecin 2020 / WSPÓŁDECYDOWANIE / Zwycięskie projekty Szczecińskiego Budżetu Obywatelskiego 2014 dla Rad Osiedli :

przebudowa Parku im. Stanisława Nadratowskiego; mini muszla koncertowa - Plac im. Pawłowskiego ; rondo w Zdrojach; system ścieżek rowerowych w dzielnicy Północ



**Szczecin 2020 / WSPÓŁDECYDOWANIE / **Urząd non stop** - wprowadzenie dwuzmianowej pracy Biura Obsługi Interesantów, które będzie czynne do godzin wieczornych**



# Szczecin 2020 / WSPÓŁDECYDOWANIE / Konsultacje społeczne / współdecydowanie w istotnych dla Mieszkańców sprawach

## Aktualnie konsultowane:

1. Program rozwoju miasta "Szczecin 2020";
2. Konsultacje projektów Statutów Osiedli;

## Konsultacje zakończone:

1. W sprawie egzaminu z topografii miasta dla taksówkarzy;
2. Konsultacje budżetu Miasta na 2014 rok;
3. W sprawie Szczecińskiego Budżetu Obywatelskiego na rok 2014 ;
4. W sprawie zmiany granic pomiędzy Gminą Miasto Szczecin, a Gminą Stare Czarnowo;
5. Program Szczecin Przyjazny Rodzinie;
6. Gospodarka odpadami;
7. Budżet Miasta na rok 2013;
8. Konsultacje zasad Szczecińskiego Budżetu Obywatelskiego na 2015 rok.



Projekty rozwiązań poddane konsultacjom społecznym dostępne są na stronie:

[www.konsultuj.szczecin.pl](http://www.konsultuj.szczecin.pl)

# Szczecin 2020 / WSPÓŁDECYDOWANIE / Konsultacje społeczne / Przykładowa opinia mieszkańca dotycząca Programu Szczecin 2020

## Opinia

### System przepływu informacji

1. Generalnie mieszkańcy dzwoniąc nawet pod nie właściwy numer ale do administracji miasta lub jej podmiotu czy innych służb , policja, straż pożarna czy sanepid, ochrona środowiska itd. nie mogą być odsyłani do kolejnych osób . System powinien działać automatycznie i niech urzędnicy wymieniają się tymi informacjami , a kompetentna osoba może skontaktować się z mieszkańcem zgłaszającym. Każdy urzędnik powinien wiedzieć do kogo skierować problem zgłoszony - na szkoleniach czy instrukcjami można to wdrożyć.  
Dokładnych informacji do kogo zgłaszać nawet w sytuacjach awaryjnych poza numerem 112,997,998,999 mieszkańcy najczęściej nie znają.

## Odpowiedź

**Dziękujemy. Zgodnie z postulatem zakładamy intensyfikację komunikacji z mieszkańcami. Propozycje zaprezentowaliśmy m.in. w module „współdecydowanie”, w ramach którego przewiduje się wdrożenie aplikacji pt. Alert Miejski, upraszczającej pozwalającej zgłaszanie uwag dotyczących sytuacji w mieście.**



# Szczecin 2020 / WSPÓŁDECYDOWANIE / Konsultacje społeczne / Przykładowa opinia mieszkańca dotycząca Programu Szczecin 2020

## Opinia

Jak organizowano komunikację miejską do Polic, Bezrzecza, Stobna, Kołbaskowa, Kamieńca nie pytano mieszkańców Szczecina czy jej chcą (mniej ona nie potrzebna) (...) **Proszę o rzetelną informację, na jakim etapie znajduje się realizacja tej inwestycji- przedłużenia linii tramwajowej 8,10 na wysokość CH Ster?** (...)w drodze odpowiedzi na zapytanie o odrzucenie mojej propozycji przedłużenia tej linii 8,10 z Budżetu Obywatelskiego 2013, wynika, **że w projekcie, który został przygotowany** dla wydłużenia linii tramwajowej do okolic granic miasta Szczecina kwota rzeczywiście sięgała kilkudziesięciu (60) milionów. Podobno wchodzi w nią również przebudowa węzła drogowego już dopasowanego do dalszego nowego przebiegu DK-10. (na stronach GDDKiA- budowa drogi DK-10 przy granicy Szczecina **nie jest ujęta** w Programie Budowy Dróg Krajowych **do 2020 r.**).

Wg. Karty Oceny Zadania– wykonanych w ramach Szczecińskiego Budżetu Obywatelskiego 2014, opiniowanej przez Wydział Inwestycji Miejskich w uwagach i kosztach o inwestycji jest napisane- „**realizacja obejmuje opracowanie dokumentacji projektowej** (2 500 000 zł) wraz z uzyskaniem odpowiednich uzgodnień i wykonanie robót budowlanych (60 000 000zł). **To ja mam pytanie, projekt jest czy go nie ma?**

## Odpowiedź

**Choć projekt rzeczywiście jest nieaktualny, nie zmienia to faktu, że inwestycja została wprowadzona do programu Szczecin 2020 pod nazwą: budowa linii tramwajowej Gumieńce – Mierzyn z intencją jej zrealizowania.**

**Dziękuję za uwagę**

**Piotr Krzystek  
Prezydent Miasta Szczecin**

Proszę o zgłaszanie opinii do Programu na adres:  
[2020@um.szczecin.pl](mailto:2020@um.szczecin.pl)

Informacje o Programie znajdą Państwo na stronie:  
[www.konsultuj.szczecin.pl](http://www.konsultuj.szczecin.pl)